

**Latvijas Republikas Ekonomikas ministrijas
Būvniecības departaments**

SIA "BSM konsultanti"

**Būvniecības informācijas sistēma
Sistēmas arhitektūras apraksts
1.pielikums
Konceptuālais datu modelis**

**Versija 1.1
Rīgā, 2006**

Saturs

SATURS	2
1 IEVADS	3
2 DATU MODEĻA APRAKSTS	4
2.1 DIAGRAMMU SARAKSTS	4
2.2 DIAGRAMMA "01 PAMATOBJEKTI"	5
2.3 DIAGRAMMA "02 BŪVNICĪBAS IESNIEGUMS"	6
2.4 DIAGRAMMA "03 PLĀNOŠANAS UN ARHITEKTŪRAS UZDEVUMS"	7
2.5 DIAGRAMMA "04 BŪVES NOJAUKŠANAS UZDEVUMS"	8
2.6 DIAGRAMMA "05 SKIČU PROJEKTS"	9
2.7 DIAGRAMMA "06 BŪVATĻAUJA"	10
2.8 DIAGRAMMA "07 PIEŅEMŠANA EKSPLUATĀCIJĀ"	11
2.9 DIAGRAMMA "10 PERSONU REĢISTRS"	12
2.10 DIAGRAMMA "11 ĀRĒJIE DOKUMENTI"	13
2.11 DIAGRAMMA "12 ĢIS"	14
2.12 DIAGRAMMA "13 LIETOTĀJU VADĪBA"	15
2.13 DIAGRAMMA "14 PORTĀLS"	16
2.14 ENTĪŠU SARAKSTS	17

1 Ievads

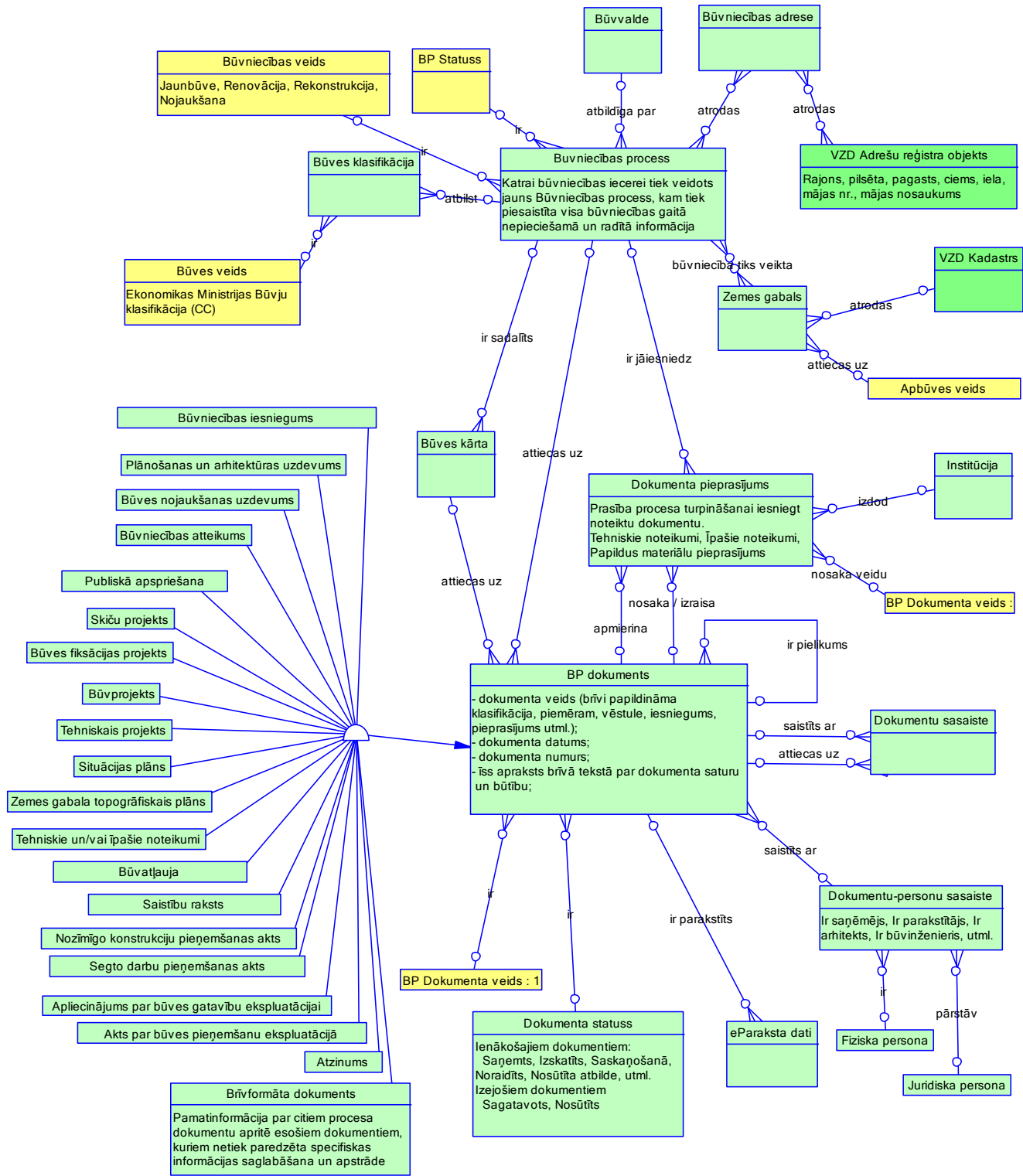
Šis dokuments ir pielikums dokumentam "Būvniecības informācijas sistēma. Sistēmas arhitektūras apraksts". Šajā dokumentā aprakstīts Būvniecības informācijas sistēmas (BIS) konceptuālais datu modelis, t.sk. BIS uzturamo datu sadalījums pa entītēm un entīšu savstarpējās relācijas. Sistēmas detalizētās analīzes laikā ir pieejami datu modeļa papildinājumi un korekcijas.

2 Datu modeļa apraksts

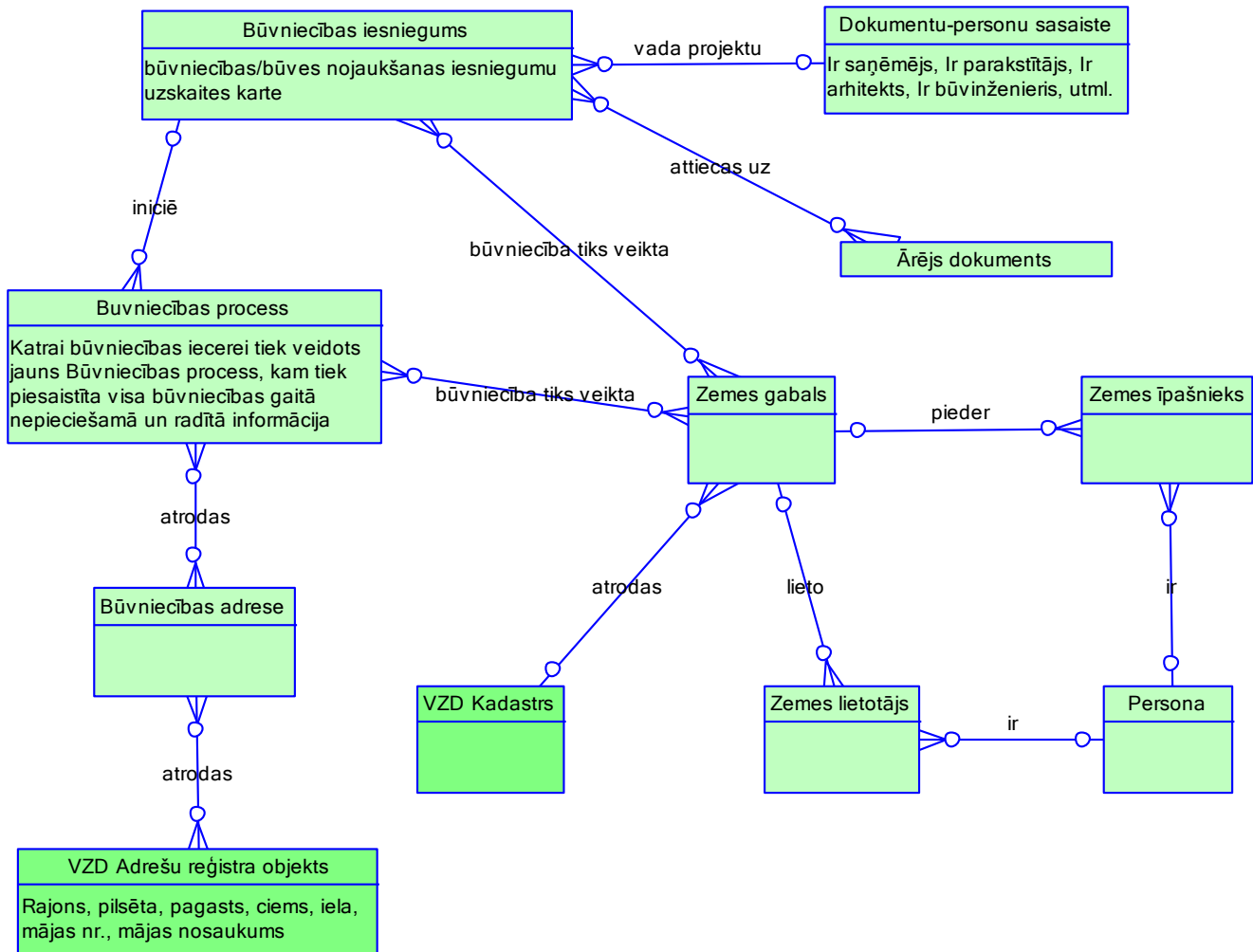
2.1 Diagrammu saraksts

Nosaukums
01 Pamatobjekti
02 Būvniecības iesniegums
03 Plānošanas un arhitektūras uzdevums
04 Būves nojaukšanas uzdevums
05 Skiču projekts
06 Būvatļauja
07 Pieņemšana ekspluatācijā
10 Personu reģistrs
11 Ārējie dokumenti
12 ĢIS
13 Lietotāju vadība
14 Portāls

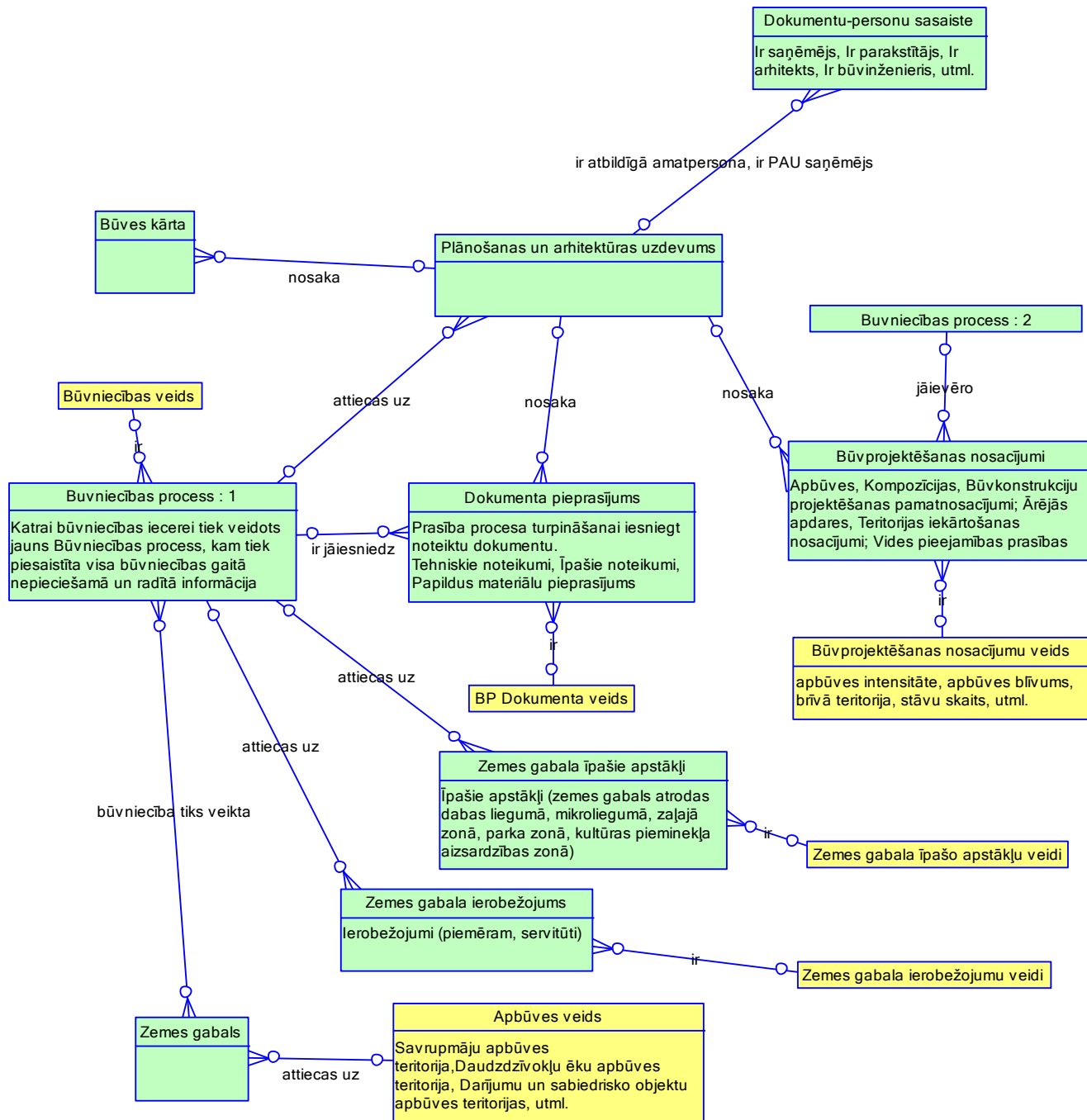
2.2 Diagramma "01 Pamatobjekti"



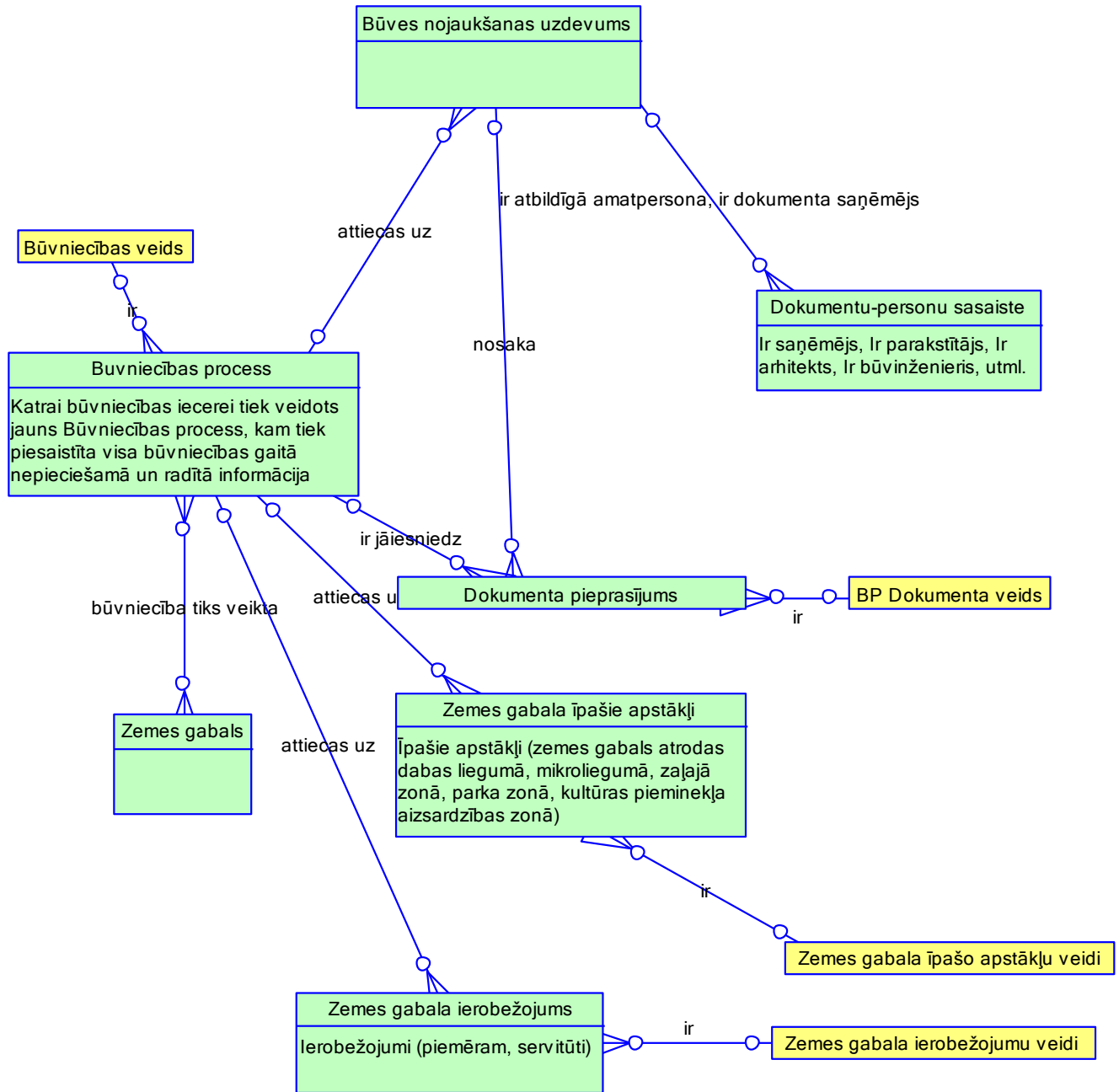
2.3 Diagramma "02 Būvniecības iesniegums"



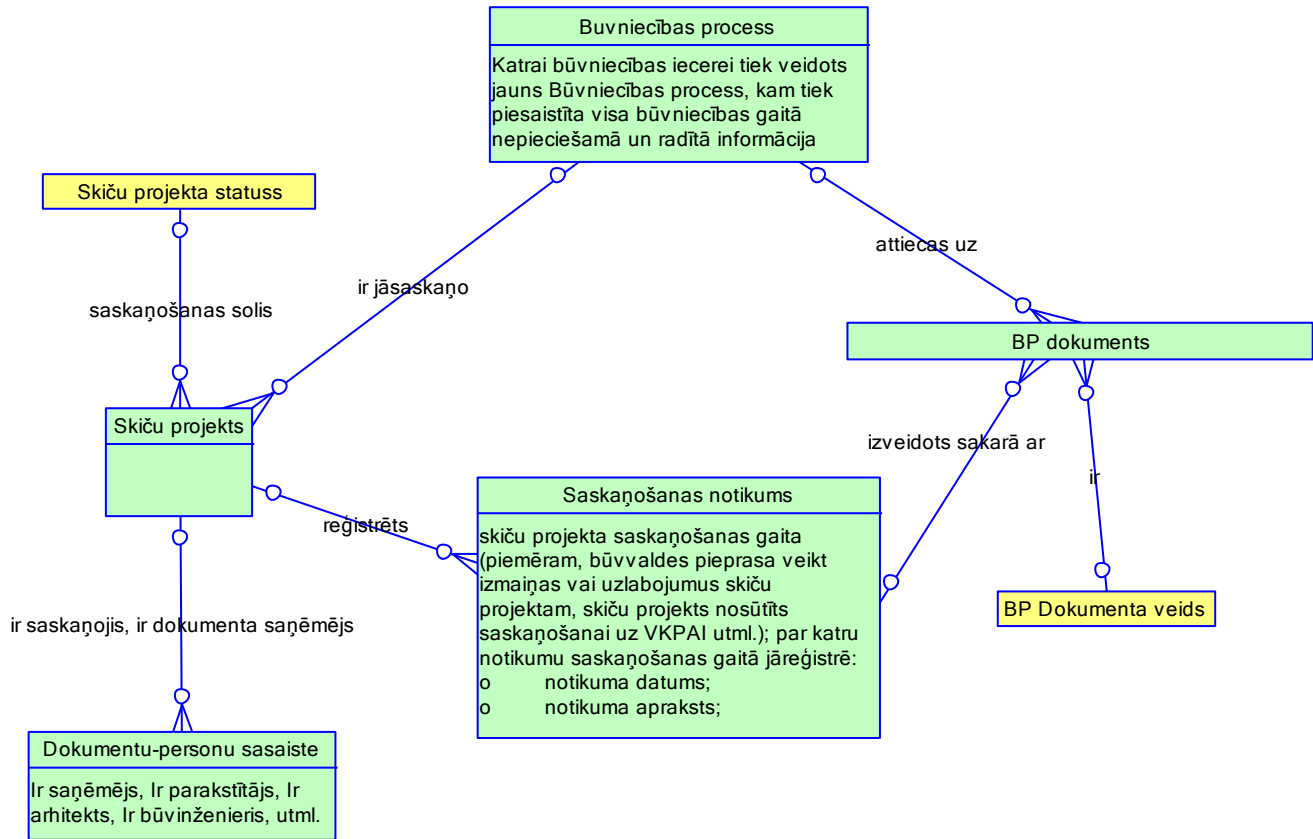
2.4 Diagramma "03 Plānošanas un arhitektūras uzdevums"



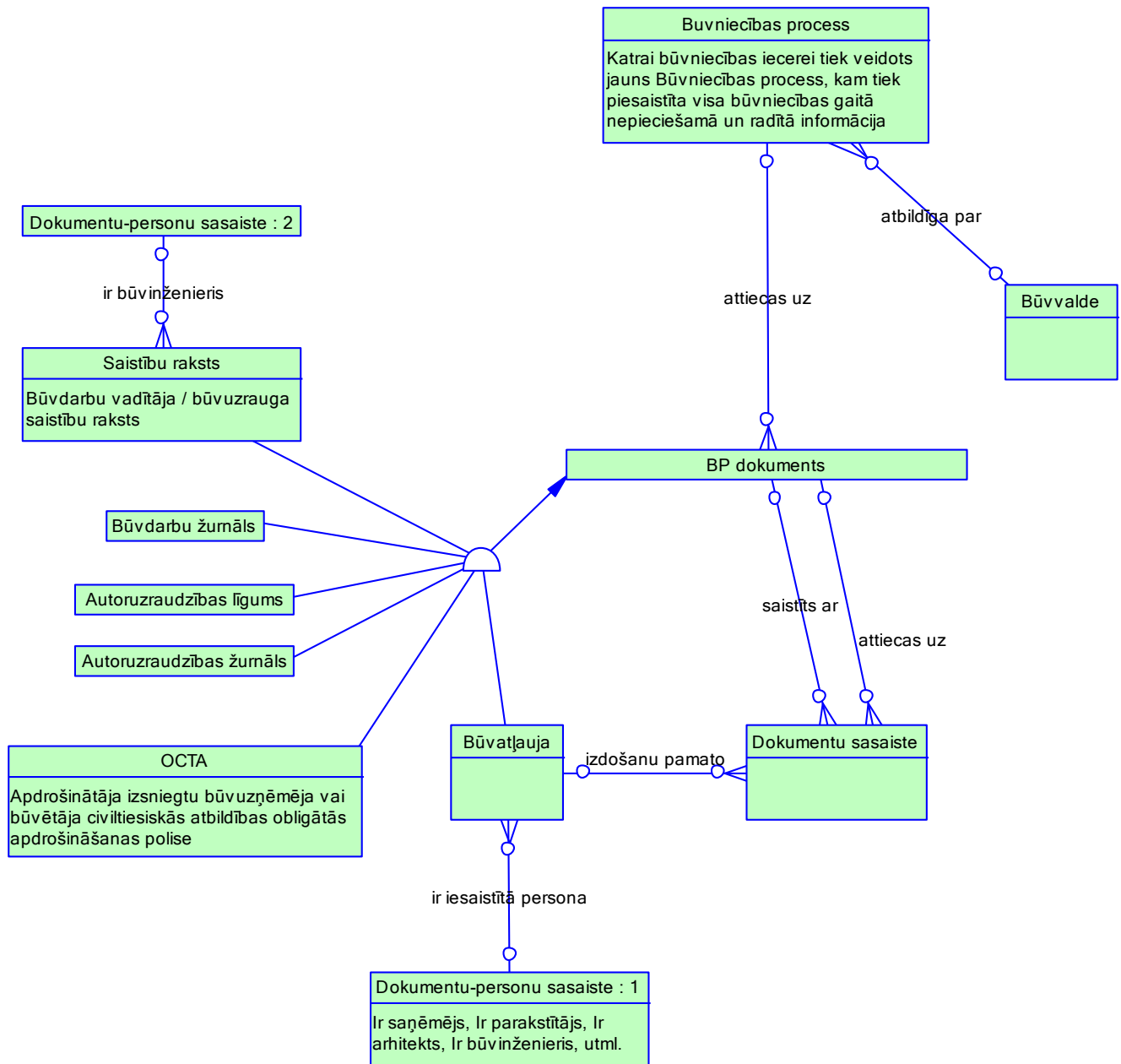
2.5 Diagramma "04 Būves nojaukšanas uzdevums"



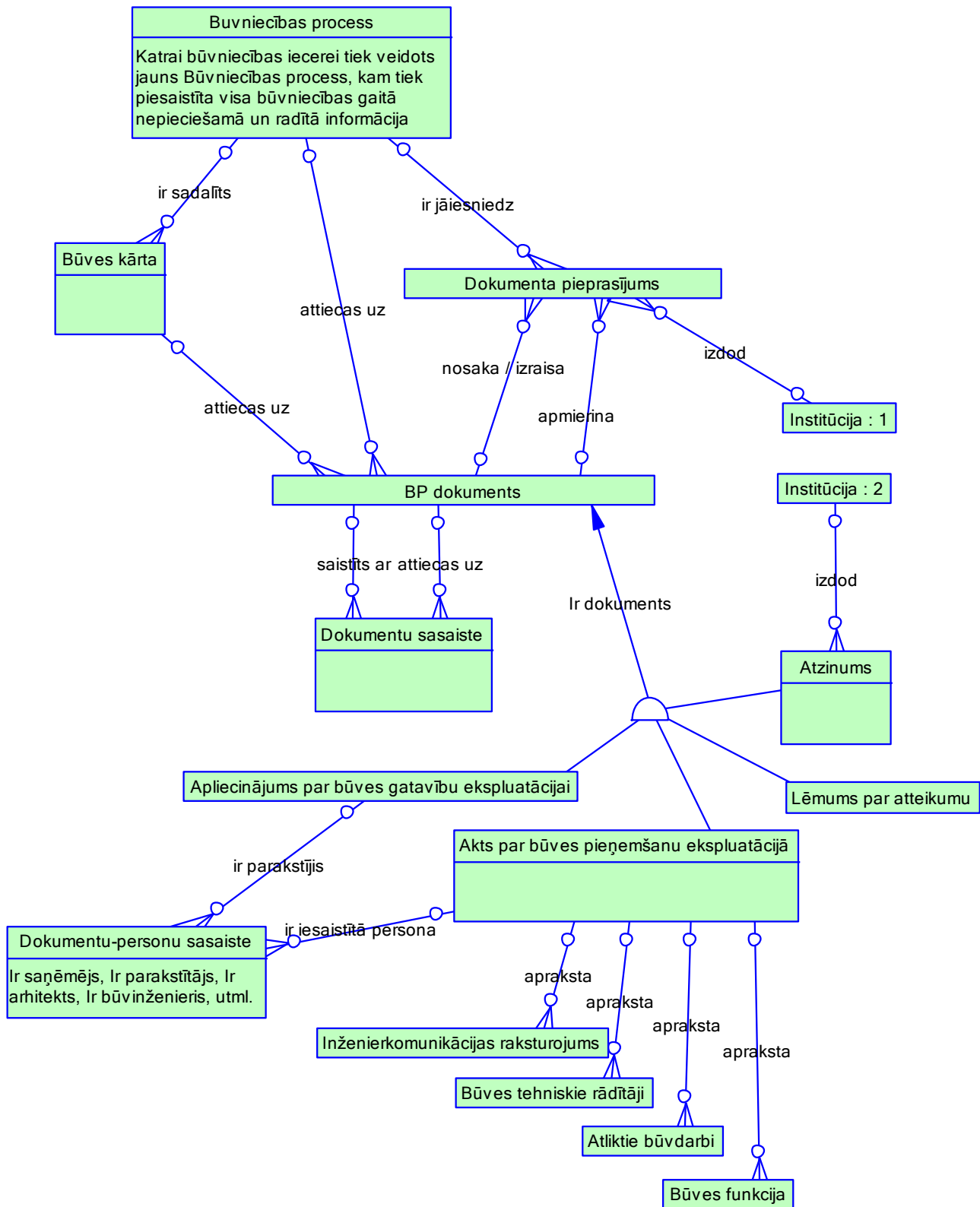
2.6 Diagramma "05 Skiču projekts"



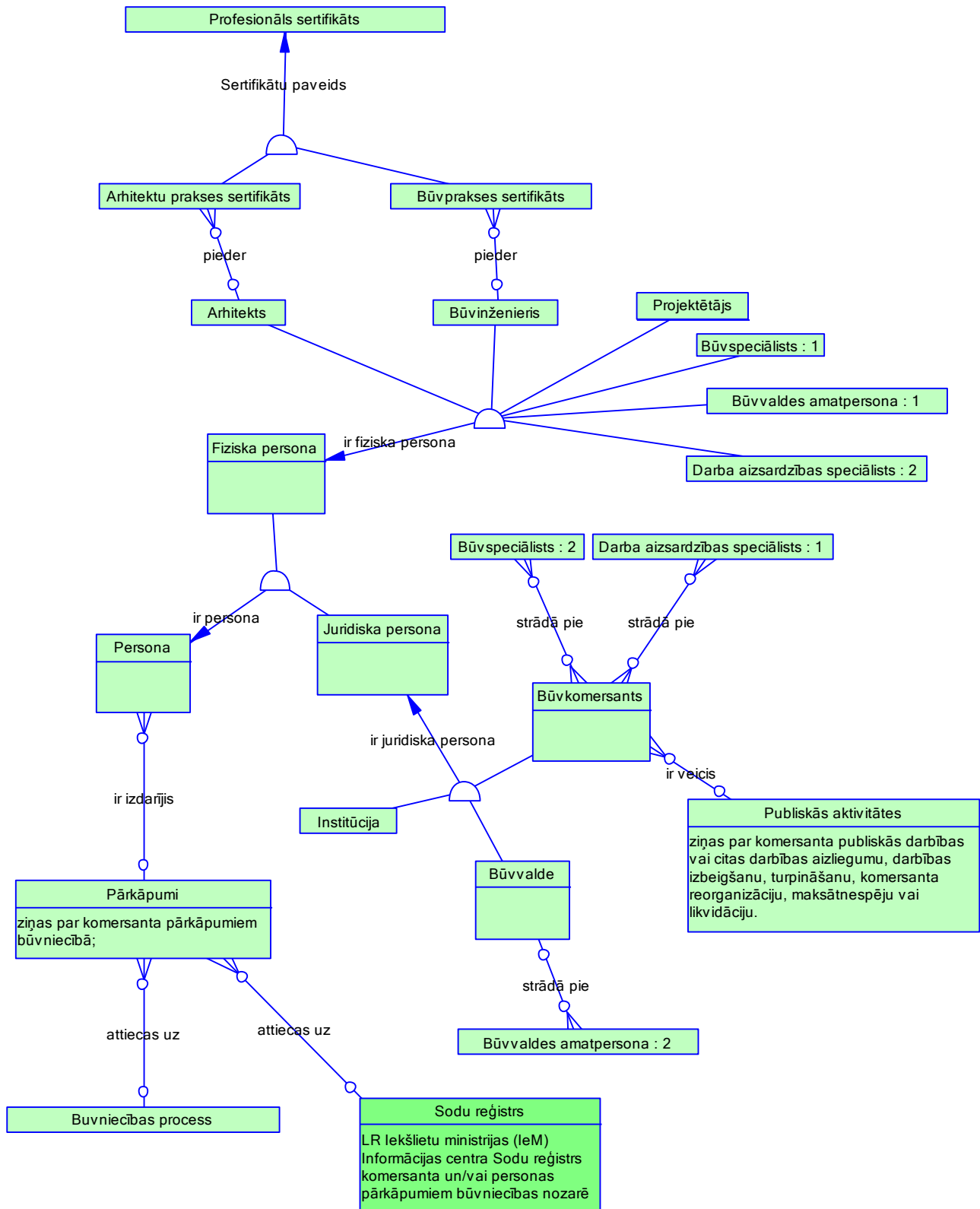
2.7 Diagramma "06 Būvatļauja"



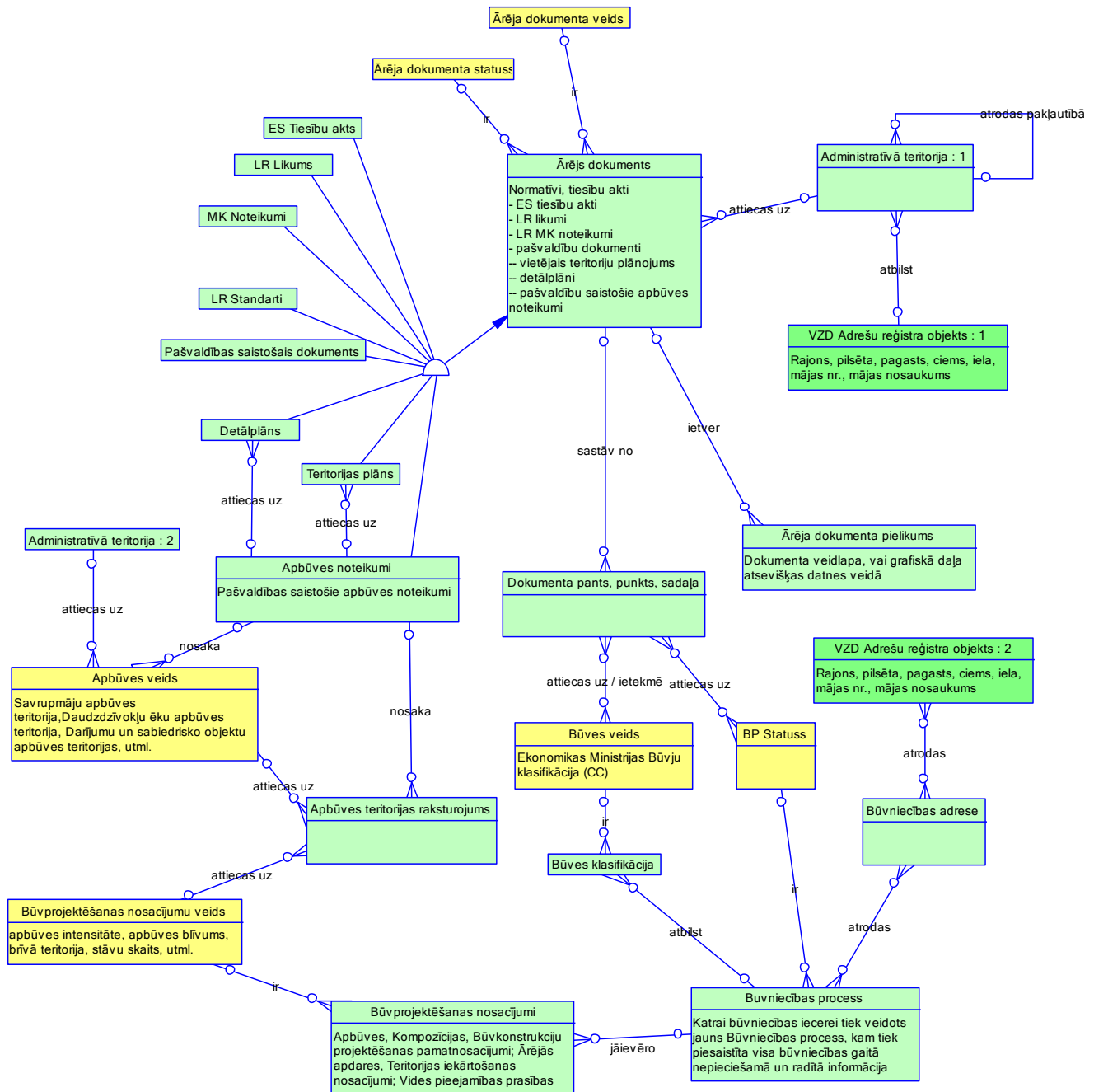
2.8 Diagramma "07 Pieņemšana ekspluatācijā"



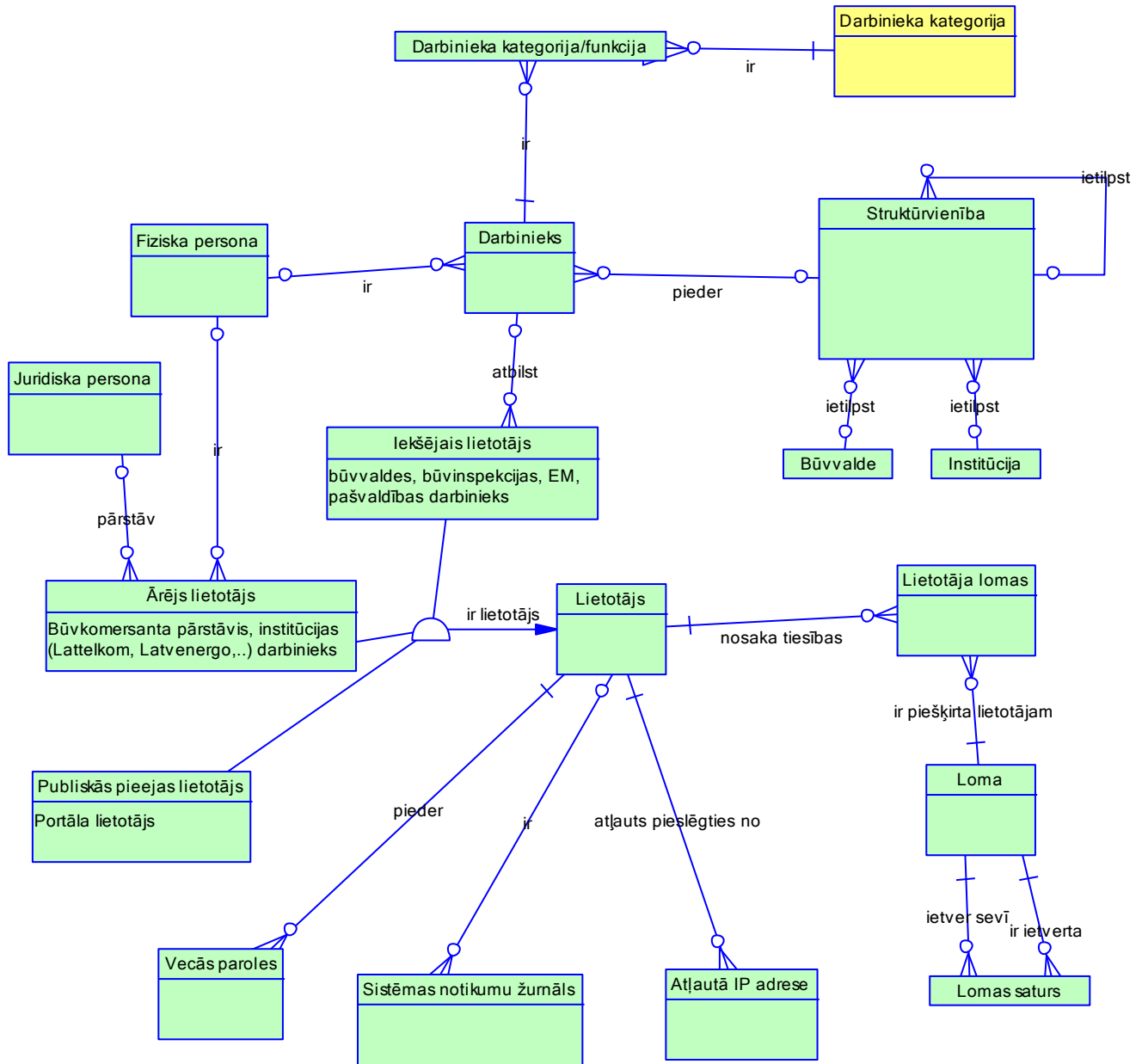
2.9 Diagramma "10 Personu reģistrs"



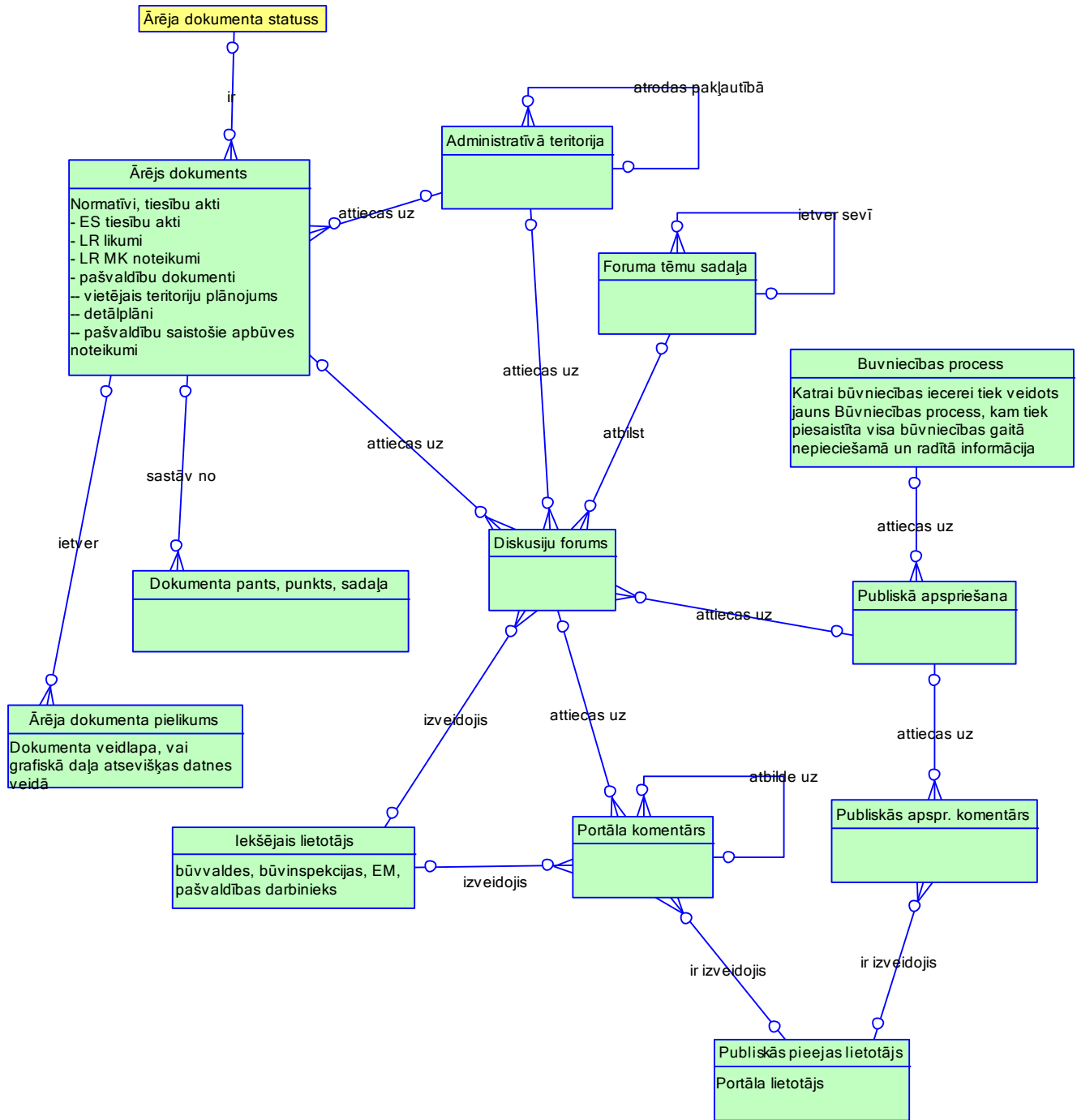
2.10 Diagramma "11 Ārējie dokumenti"



2.12 Diagramma "13 Lietotāju vadība"



2.13 Diagramma "14 Portāls"



2.14 Entīšu saraksts

Nosaukums	Komentārs	Tips
Ārēji ģeotelpiskie dati	Ārēju ģeotelpisko datu slānis	Ārēji dati
Citi ģeotelpiskie dati	Konceptuāli paredzama jaunu ārēju ģeotelpisko datu pievienošana	Ārēji dati
Ģeotelpisko datu pamatslānis		Ārēji dati
Plānojumu ģeotelpiskie dati		Ārēji dati
Sodu reģistrs	LR Iekšlietu ministrijas (IeM) Informācijas centra Sodu reģistrs komersanta un/vai personas pārkāpumiem būvniecības nozarē	Ārēji dati
VZD Adrešu objekta ģeotelpiskie dati		Ārēji dati
VZD Adrešu reģistra objekts	Rajons, pilsēta, pagasts, ciems, iela, mājas nr., mājas nosaukums	Ārēji dati
VZD Aizsargjoslas ģeotelpiskie dati		Ārēji dati
VZD Kadastra ģeotelpiskie dati		Ārēji dati
VZD Kadastrs		Ārēji dati
Administratīvā teritorija		Biznesa dati
Akts par būves pieņemšanu ekspluatācijā		Biznesa dati
Apbūves noteikumi	Pašvaldības saistošie apbūves noteikumi	Biznesa dati
Apbūves teritorijas raksturojums		Biznesa dati
Apliecinājums par būves gatavību ekspluatācijai		Biznesa dati
Ārēja dokumenta pielikums	Dokumenta veidlapa, vai grafiskā daļa atsevišķas datnes veidā	Biznesa dati
Ārējs dokuments	Normatīvi, tiesību akti - ES tiesību akti - LR likumi - LR MK noteikumi - pašvaldību dokumenti -- vietējais teritoriju plānojums -- detālpilni -- pašvaldību saistošie apbūves noteikumi	Biznesa dati
Ārējs lietotājs	Būvkomersanta pārstāvis, institūcijas (Lattelkom, Latvenergo,..) darbinieks	Biznesa dati
Arhitekts		Biznesa dati
Arhitektu prakses sertifikāts		Biznesa dati
Atliktie būvdarbi		Biznesa dati
Atļautā IP adrese		Biznesa dati
Atzinums		Biznesa dati
Autoruzraudzības		Biznesa dati

Nosaukums	Komentārs	Tips
līgums		
Autoruzraudzības žurnāls		Biznesa dati
BP dokuments	- dokumenta veids (brīvi papildināma klasifikācija, piemēram, vēstule, iesniegums, pieprasījums utml.); - dokumenta datums; - dokumenta numurs; - īss apraksts brīvā tekstā par dokumenta saturu un būtību;	Biznesa dati
Brīvformāta dokuments	Pamatinformācija par citiem procesa dokumentu aprītē esošiem dokumentiem, kuriem netiek paredzēta specifiskas informācijas saglabāšana un apstrāde	Biznesa dati
Būvatļauja		Biznesa dati
Būvdarbu žurnāls		Biznesa dati
Būves fiksācijas projekts		Biznesa dati
Būves funkcija		Biznesa dati
Būves kārta		Biznesa dati
Būves klasifikācija		Biznesa dati
Būves nojaukšanas uzdevums		Biznesa dati
Būves tehniskie rādītāji		Biznesa dati
Būvinženieris		Biznesa dati
Būvkomersants		Biznesa dati
Būvniecības adrese		Biznesa dati
Būvniecības atteikums		Biznesa dati
Būvniecības iesniegums	būvniecības/būves nojaukšanas iesniegumu uzskaites karte	Biznesa dati
Būvniecības process	Katrai būvniecības iecerei tiek veidots jauns Būvniecības process, kam tiek piesaistīta visa būvniecības gaitā nepieciešamā un radītā informācija	Biznesa dati
Būvprakses sertifikāts		Biznesa dati
Būvprojektēšanas nosacījumi	Apbūves, Kompozīcijas, Būvkonstrukciju projektēšanas pamatnosacījumi; Ārējās apdares, Teritorijas iekārtošanas nosacījumi; Vides pieejamības prasības	Biznesa dati
Būvprojekts		Biznesa dati
Būvspeciālists	- personas vārds un uzvārds, personas kods; - starp komersantu un peronu noslēgtā līguma datums un numurs; - starp komersantu un peronu noslēgtā līguma darbības termiņš, ja līgums noslēgts uz laiku;	Biznesa dati
Būvvalde		Biznesa dati
Būvvaldes amatpersona		Biznesa dati
Darba aizsardzības speciālists	- personas vārds un uzvārds, personas kods; - starp komersantu un peronu noslēgtā līguma datums un numurs; - starp komersantu un peronu noslēgtā līguma	Biznesa dati

Nosaukums	Komentārs	Tips
	darbības termiņš, ja līgums noslēgts uz laiku; - personas zināšanas darba aizsardzībā (pamatlīmenis, augstākais līmenis); - ziņas par apmācību apliecināšanu dokumentu - darba aizsardzības apliecināšanas izdevējs un izdošanas vieta;	
Darbinieka kategorija/funkcija	Piemēram eksperts, inspektors, utml.	Biznesa dati
Darbinieks		Biznesa dati
Detālplāns		Biznesa dati
Diskusiju forums		Biznesa dati
Dokumenta pants, punkts, sadaļa		Biznesa dati
Dokumenta pieprasījums	Prasība procesa turpināšanai iesniegt noteiktu dokumentu. Tehniskie noteikumi, Īpašie noteikumi, Papildus materiālu pieprasījums	Biznesa dati
Dokumenta statuss	Ienākošajiem dokumentiem: Saņemts, Izskatīts, Saskaņošanā, Noraidīts, Nosūtīta atbilde, utml. Izejošiem dokumentiem Sagatavots, Nosūtīts	Biznesa dati
Dokumentu sasaiste		Biznesa dati
Dokumentu-personu sasaiste	Ir saņēmējs, Ir parakstītājs, Ir arhitekts, Ir būvinženieris, utml.	Biznesa dati
eParaksta dati		Biznesa dati
ES Tiesību akts		Biznesa dati
Fiziska persona		Biznesa dati
Foruma tēmu sadaļa		Biznesa dati
Ģeotelpisko datu slānis	BIS uzturamo ģeotelpisko datu slānis	Biznesa dati
Ģeotelpisko datu slāņu klasifikācija		Biznesa dati
Ģeotelpisko objektu klasifikācija		Biznesa dati
Iekšējais lietotājs	būvvaldes, būvinspekcijas, EM, pašvaldības darbinieks	Biznesa dati
Institūcija		Biznesa dati
Inženierkomunikācijas raksturojums		Biznesa dati
Juridiska persona		Biznesa dati
Lēmums par atteikumu		Biznesa dati
Lietotāja lomas		Biznesa dati
Lietotājs		Biznesa dati
Loma		Biznesa dati
Lomas saturs	Saraksts ar lomām, kuras iekļauj konkrētā loma	Biznesa dati
LR Likums		Biznesa dati
LR Standarti		Biznesa dati
MK Noteikumi		Biznesa dati
Nozīmīgo konstrukciju pieņemšanas akts		Biznesa dati

Nosaukums	Komentārs	Tips
OCTA	Apdrošinātāja izsniegtu būvuzņēmēja vai būvētāja civiltiesiskās atbildības obligātās apdrošināšanas polise	Biznesa dati
Pārkāpumi	ziņas par komersanta pārkāpumiem būvniecībā;	Biznesa dati
Pašvaldības saistošais dokuments		Biznesa dati
Persona		Biznesa dati
Plānošanas un arhitektūras uzdevums		Biznesa dati
Portāla komentārs		Biznesa dati
Profesionāls sertifikāts	- sertifikāta reģistra numurs; - sertificēšanas institūcijas pilns nosaukums; - sertificētās persona: - sertificētās jomas; - sertifikāta piešķiršanas datums; - sertifikāta derīguma termiņš; - sertifikāta pārreģistrācijas datums;	Biznesa dati
Projektētājs		Biznesa dati
Publiskā apspriešana		Biznesa dati
Publiskās aktivitātes	ziņas par komersanta publiskās darbības vai citas darbības aizliegumu, darbības izbeigšanu, turpināšanu, komersanta reorganizāciju, maksātnešpēju vai likvidāciju.	Biznesa dati
Publiskās apspr. komentārs		Biznesa dati
Publiskās pieejas lietotājs	Portāla lietotājs	Biznesa dati
Saistību raksts	Būvdarbu vadītāja / būvuzrauga saistību raksts	Biznesa dati
Saskaņošanas notikums	skiču projekta saskaņošanas gaita (piemēram, būvvaldes pieprasa veikt izmaiņas vai uzlabojumus skiču projektam, skiču projekts nosūtīts saskaņošanai uz VKPAI utml.); par katru notikumu saskaņošanas gaitā jāreģistrē: o notikuma datums; o notikuma apraksts;	Biznesa dati
Segto darbu pieņemšanas akts		Biznesa dati
Sistēmas notikumu žurnāls		Biznesa dati
Situācijas plāns		Biznesa dati
Skiču projekts		Biznesa dati
Struktūrvienība		Biznesa dati
Tehniskais projekts		Biznesa dati
Tehniskie un/vai īpašie noteikumi		Biznesa dati
Teritorijas plāns		Biznesa dati
Vecās paroles		Biznesa dati
Zemes gabala ierobežojums	Ierobežojumi (piemēram, servitūti)	Biznesa dati
Zemes gabala īpašie apstākļi	Īpašie apstākļi (zemes gabals atrodas dabas liegumā, mikroliegumā, zaļajā zonā, parka zonā, kultūras	Biznesa dati

Nosaukums	Komentārs	Tips
	pieminekļa aizsardzības zonā)	
Zemes gabala topogrāfiskais plāns		Biznesa dati
Zemes gabals		Biznesa dati
Zemes īpašnieks		Biznesa dati
Zemes lietotājs		Biznesa dati
Apbūves veids	Savrupmāju apbūves teritorija, Daudzdzīvokļu ēku apbūves teritorija, Darījumu un sabiedrisko objektu apbūves teritorijas, utml.	Kodifikators
Ārēja dokumenta statuss	Ir spēkā, Tiek izskatīts	Kodifikators
Ārēja dokumenta veids		Kodifikators
BP Dokumenta veids		Kodifikators
BP Statuss		Kodifikators
Būves veids	Ekonomikas Ministrijas Būvju klasifikācija (CC)	Kodifikators
Būvniecības veids	Jaunbūve, Renovācija, Rekonstrukcija, Nojaukšana	Kodifikators
Būvprojektēšanas nosacījumu veids	apbūves intensitāte, apbūves blīvums, brīvā teritorija, stāvu skaits, utml.	Kodifikators
Darbinieka kategorija		Kodifikators
Skiču projekta statuss		Kodifikators
Zemes gabala ierobežojumu veidi		Kodifikators
Zemes gabala īpašo apstākļu veidi		Kodifikators

