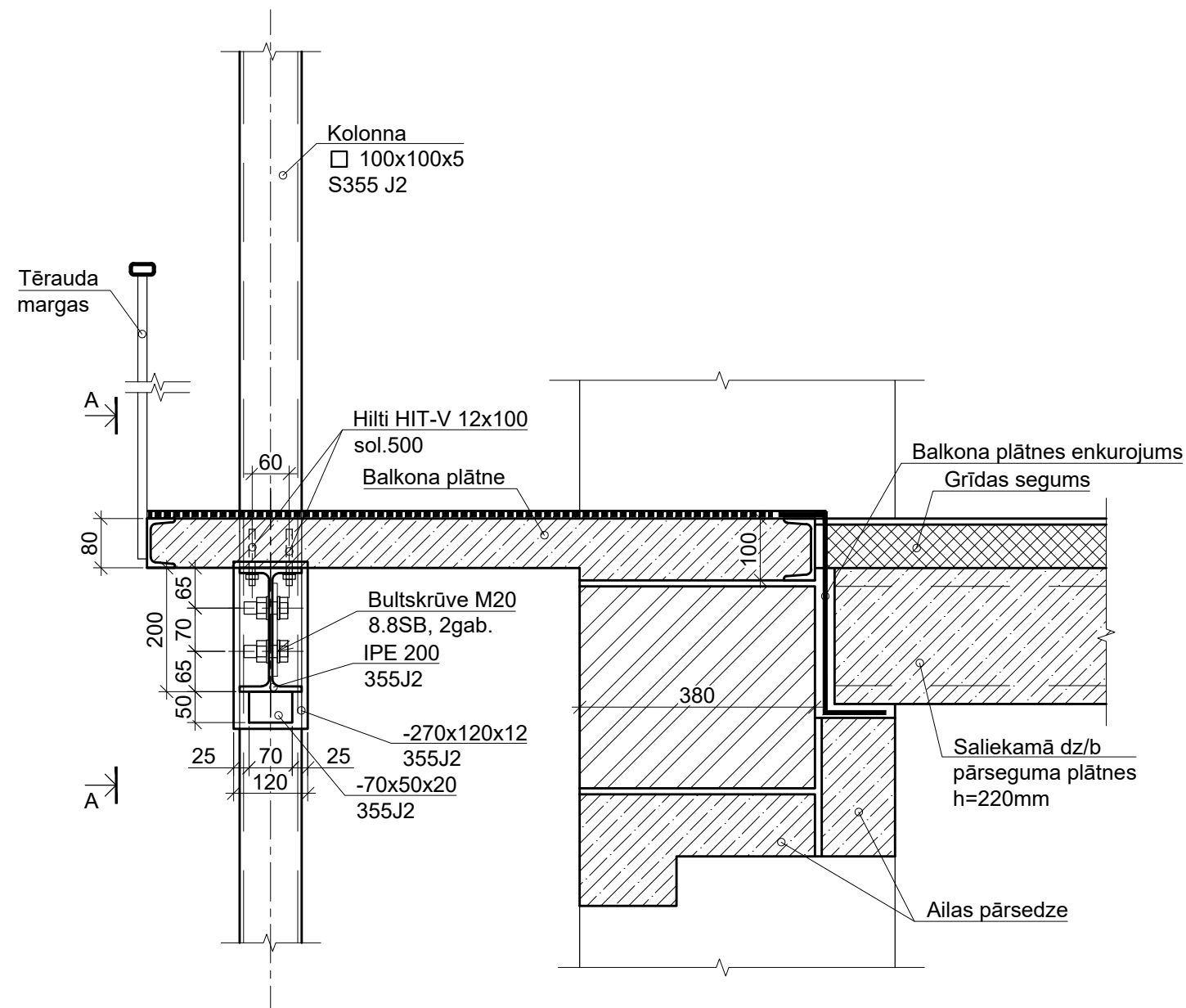


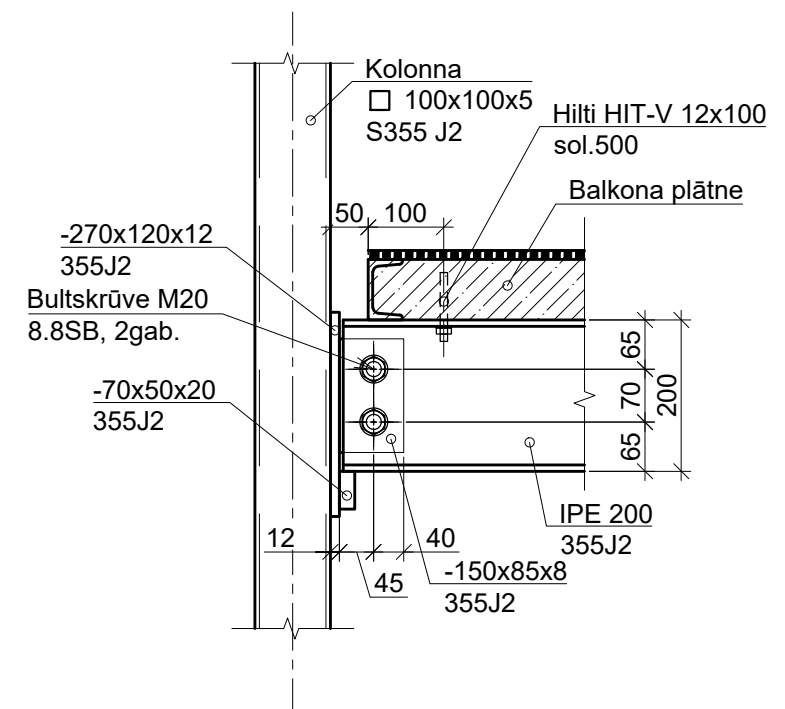
TIPVEIDA "316" SĒRIJAS ĒKAS BALKONA PASTIPRINĀŠANA
(BALKONU RINDA)
M 1:10



MATERIĀLU SPECIFIKĀCIJA


MARKA	APZĪMĒJUMS	NOSAUKUMS	DAUDZ., (gab, m, m³)	VIENĪBAS masa (kg/m)	KOPĒJĀ masa (kg)	PIEZĪMES
	EN 10034	I IPE200,S355J2			227	kg
	LVS EN 10219-2	□ 100x100x5, S355J2			398	kg
		Loksnes un fasonlapas, S355J2			10	% no profilu masas
		Hilti HIT-V 12x200			40.0	gab.
		Stabveida pamats, F=50kN			2	gab.

GRIEZUMS "A-A"
M 1:10



PIEZĪMES:

1. VISPĀRĪGOS RĀDĪTAJUS BŪVNICĪBAS DARBU VEIKŠANAI SKATĪT BK-01 LAPĀ.
2. VISUS IZMĒRUS PRECIZĒT OBJEKTĀ UZ VIETAS.
3. MONTĀŽAS SAVIENOJUMI - SKRŪVJU.
4. SKRŪVJU SAVIENOJUMOS LIETOT B PRECIZITĀTES SKRŪVES, EN 14399 CINKOTA AR STIPRĪBAS KLASI 8.8 SB.
5. ATVĒRUMU VIETAS ESOŠAJĀS SIENĀS ATTĒLOTAS ORIENTĒJOŠI, AUGSTUMU PRECIZĒT UZ VIETAS.

<div><div></div><div>SIA "CMB"</div></div> <div>VENTSPILS IELA 48, RĪGA</div> <div>LV-1002, T. 25678749</div> <div>BŪVK. REĢ. NR. 0598-R</div>	PASŪTĪTĀJS EKONOMIKAS MINISTRIJA REĢ. NR. LV90000086008, BRĪVĪBAS IELA 55, RĪGA, LV-1519		PASŪT./ARHĪVA NR. EM 2018/93	
	OBJEKTS 316. UN 318. SĒRIJAS ĒKU BALKONU PĀRBAUDE		STADIJA TAA	
	ADRESE KAD. NR.		FAILA NR. Balk_REV0.dwg	
	RASEJUMS TIPVEIDA "316" SĒRIJAS ĒKAS BALKONA PASTIPRINĀŠANA (BALKONU RINDA)		DAĻA RAS. NR. BK-11	
	AUTORI	UZVĀRDS	PARAKSTS	MĒROGS 1:10
	PĀRBAUDĪJA	A.LEMENTUJEVS		DATUMS 14.12.2018.
IZSTRĀDĀJA		K.ŠNORE	LAPAS NR.	