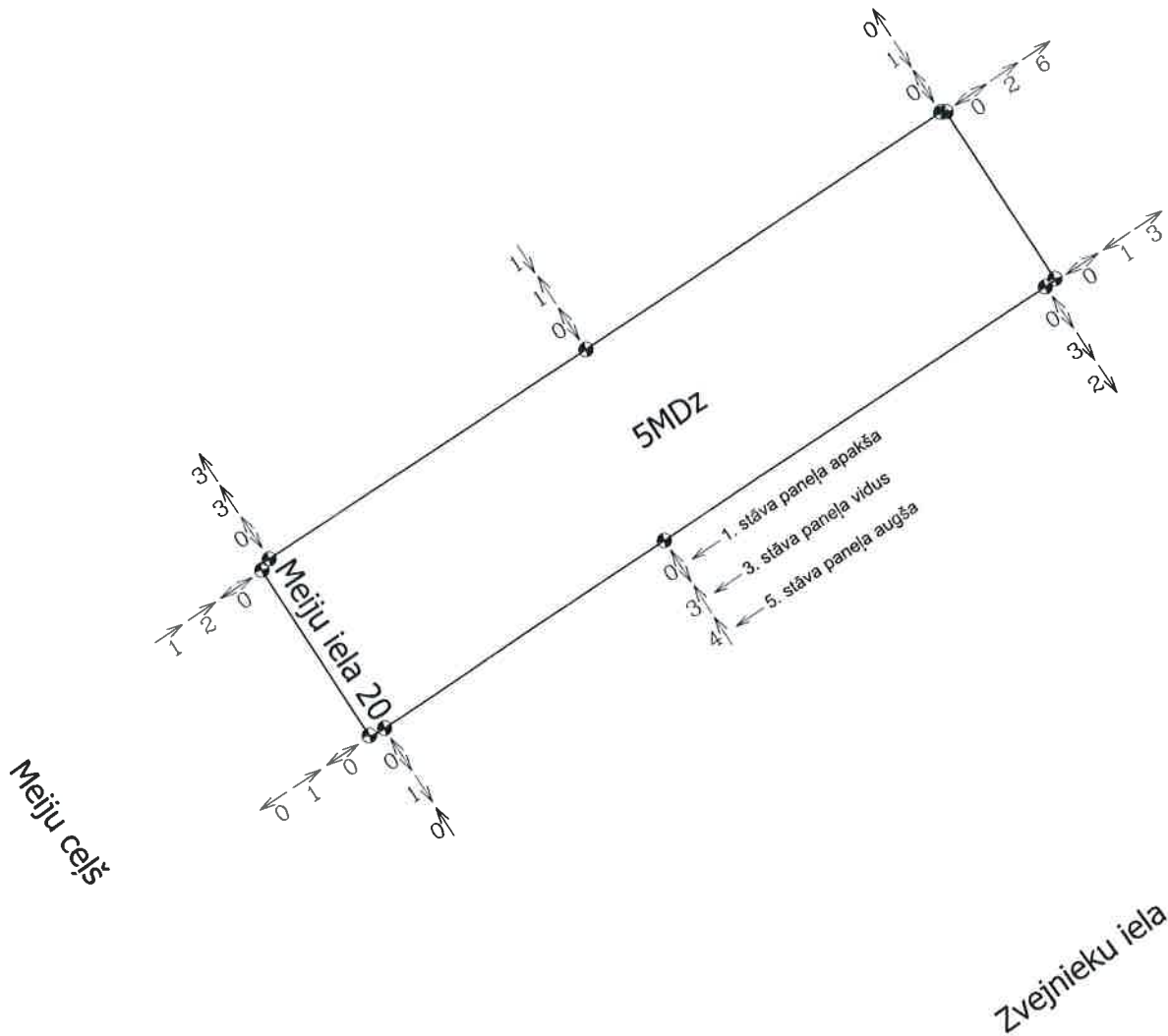
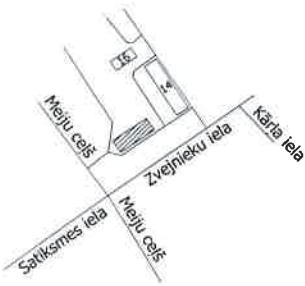


Izpildshēma par fasāžu vertikālītāti

Objekts: Meiju ceļš 20, Jelgava



Topogrāfiskās informācijas
novietojuma shēma



Sertificēts mērnieks
Edgars Dreimanis
Sert. nr. AC 000000097
Tāl. 29242862

SIA "RĪGAS MĒRNIKS"
Vietalvas iela 1, Rīga, LV-1009
Mob.tāl. 29242862; e-pasts: info@rigasmemnieks.lv

SERTIFICĒTS MĒRNIKS
EDGARS DREIMANIS
Sertifikāta Nr. AC000000097
Mob.tāl. 29242862; e-pasts: edgars.dreimanis@rigasmemnieks.lv

Sertif.mērn.	E. Dreimanis		25.10.2019.
Uzmērītā	A. Paipals		25.10.2019.
Zīmēja	A. Paipals		28.10.2019.

Piezīmes:

1. Bultas norāda fasādes nobīdes virzienu attiecībā pret apakšu, cm
2. Par izejas datiem ņemti 1. stāva sienas paneļa apakšas mērījumi
3. Uzmērīšanai izmantots elektroniskais tahimētrs TOPCON GT series ar precizitāti 2"



Termogrāfija Meiju ceļš 20, Jelgava

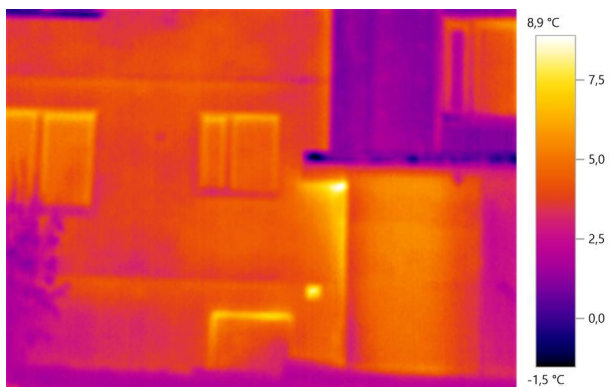
Company SIA "CMB"
Ventspils iela 48

Customer Meiju ceļš 20, Jelgava

Device testo 882

Serial No.: 3314060

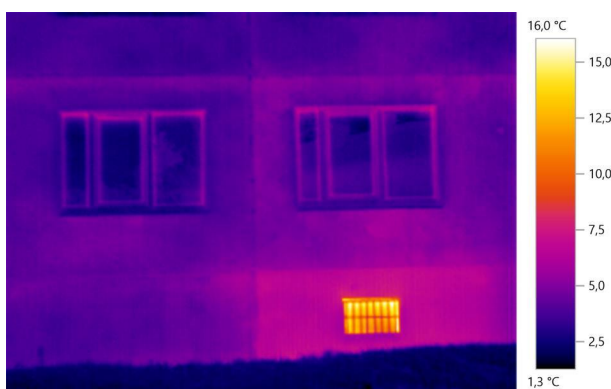
Lens: Standard 32°



1.att. Ēkas ieejas mezgls un ārsiena

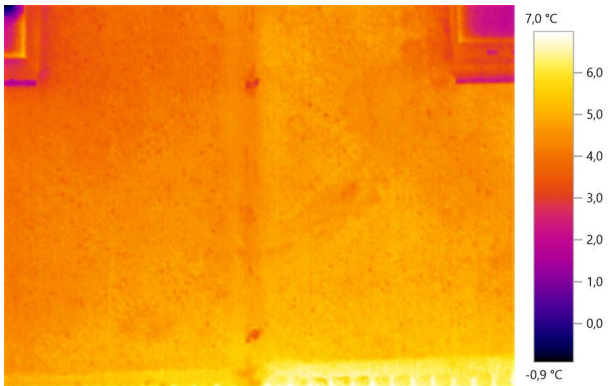


2. att. Ēkas ārsiena

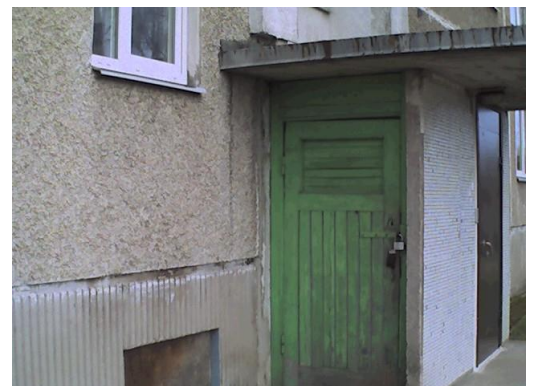


3. Ēkas ārsiena un cokols

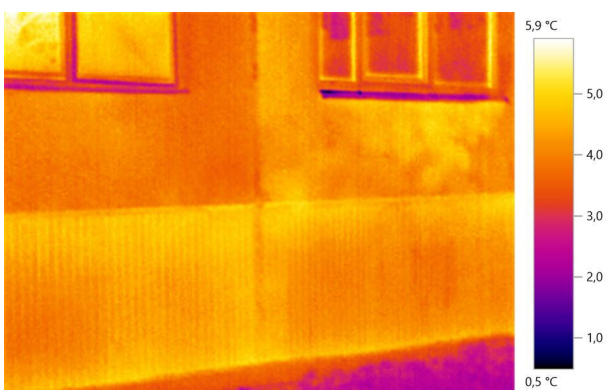
Termogrāfija Meiju ceļš 20, Jelgava



4.att. Ēkas āršiena un šuve

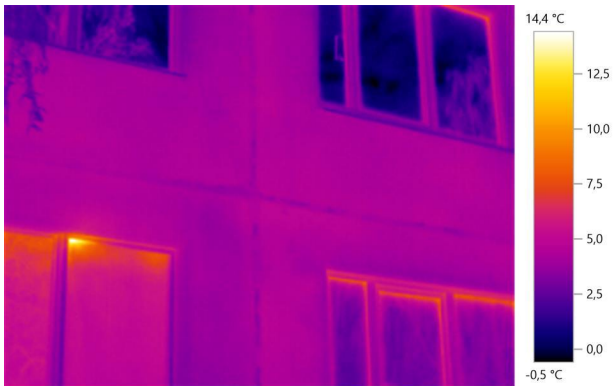


5. att. Ēks ieejas mezgls

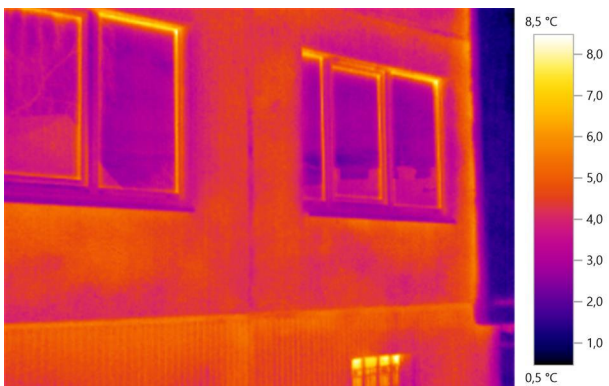


6. att. Ēkas cokols un āršiena

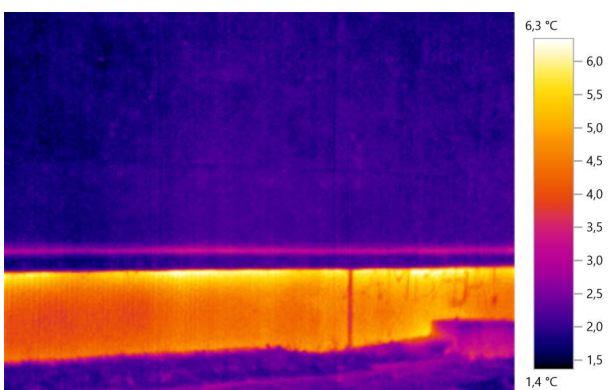
Termogrāfija Meiju ceļš 20, Jelgava



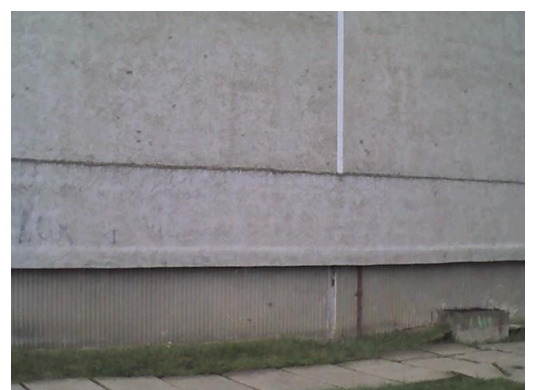
7. att. Ēkas ārsiena



8. att. Ēkas ārsiena un cokols



9. att. Ēkas cokols



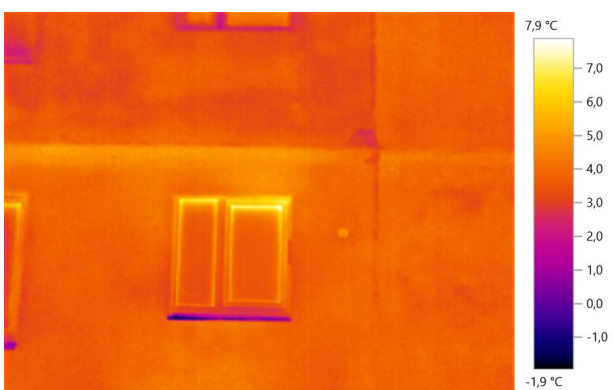
Termogrāfija Meiju ceļš 20, Jelgava



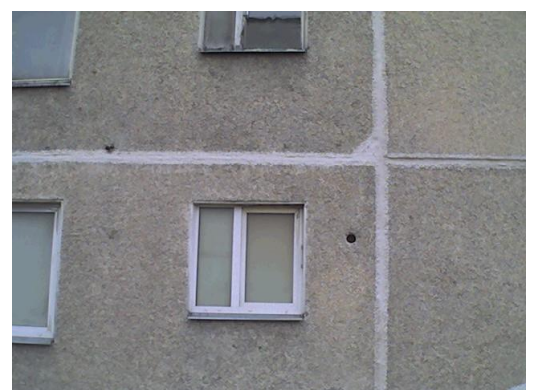
10. att. Ēkas fasāde



11. att. Ēkas ārsiena

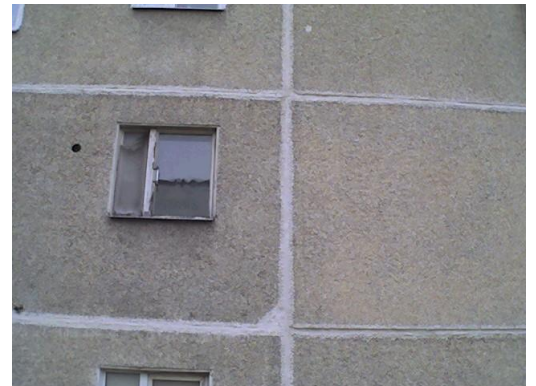
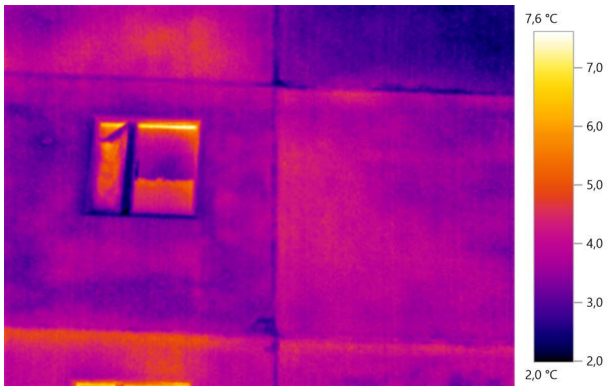


12. att. Ēkas ārsiena

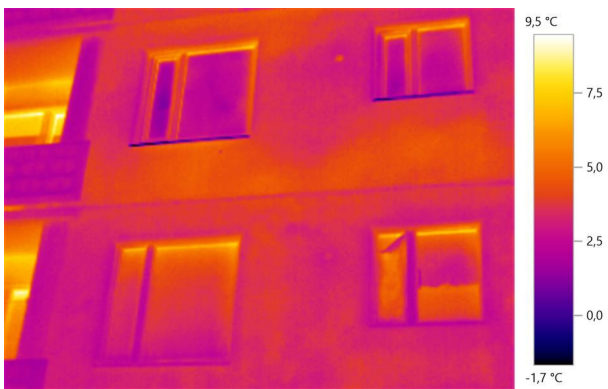




Termogrāfija Meiju ceļš 20, Jelgava



13. att. Ēkas ārsiena



14. att. Ēkas ārsiena