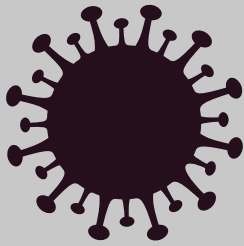


ESI ATBILDĪGS! SARGI SEVI UN CIENI CITUS!

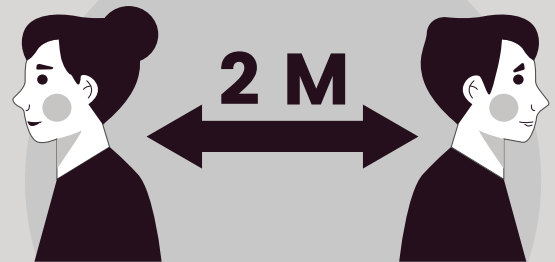
BE RESPONSIBLE! TAKE CARE OF YOURSELF AND OTHERS!

БУДЬ ОТВЕТСТВЕННЫМ! БЕРЕГИ СЕБЯ И ОКРУЖАЮЩИХ!



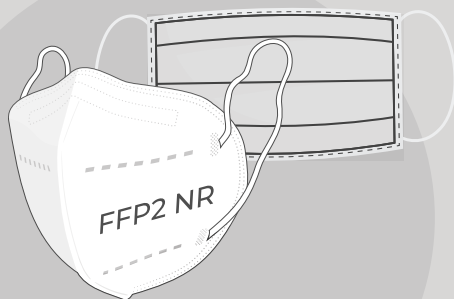
EPIDEMIOLOĢISKI NEDROŠA VIDE

EPIDEMIOLOGICALLY UNSAFE ENVIRONMENT
ЭПИДЕМИОЛОГИЧЕСКИ НЕБЕЗОПАСНАЯ СРЕДА



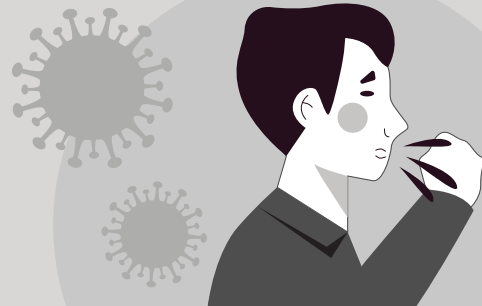
IETEICAMA 2M DISTANCE

A DISTANCE OF 2M IS RECOMMENDED
РЕКОМЕНДУЕМ ДИСТАНЦИЮ В 2 М



LIETO MEDICĪNISKO SEJAS MASKU VAI RESPIRATORU FFP2

WEAR A MEDICAL FACE MASK OR
RESPIRATOR FFP2
НОСИ МЕДИЦИНСКУЮ МАСКУ
ИЛИ РЕСПИРАТОР FFP2



NENĀC, JA JŪTIES SLIMS VAI ESI PAŠIZOLĀCIJĀ/KARANTĪNĀ

DON'T ENTER IF YOU FEEL SICK OR
IN SELF-ISOLATION/QUARANTINE
НЕ ЗАХОДИ ЕСЛИ ПЛОХО СЕБЯ ЧУВСТВУЕШЬ,
НАХОДИШСЯ НА САМОИЗОЛЯЦИИ/КАРАНТИНЕ

MAKSIMĀLI PIEĻAUJAMĀIS CILVĒKU SKAITS

MAXIMUM NUMBER OF PEOPLE ALLOWED IN TRADING AREA
МАКСИМАЛЬНО ДОЗВОЛЕННОЕ КОЛИЧЕСТВО ПОСЕТИТЕЛЕЙ
В ТОРГОВЫХ ПОМЕЩЕНИЯХ

Seko aktuālajai informācijai covid19.gov.lv

FOLLOW THE NEWEST INFORMATION ON [COVID19.GOV.LV](https://covid19.gov.lv)

СЛЕДИ ЗА АКТУАЛЬНОЙ ИНФОРМАЦИЕЙ НА САЙТЕ [COVID19.GOV.LV](https://covid19.gov.lv)



lejuplādē
App Store



lejuplādē
Google Play