

Kompetences centru ietekme uz inovāciju attīstību Latvijā

Visaptveroša analīze par kompetences centru programmu ieguldījumu Latvijas attīstībā.

18.05.2026.

Kompetences centri

Kompetences centri aptver 8 nozares:

- Farmācija, biomedicīna un medicīnas tehnoloģijas
- Viedie materiāli un tehnoloģijas
- Meža nozare un koksnes apstrāde
- Informācijas un komunikācijas tehnoloģijas
- Mašīnbūve un metālapstrāde
- Energētikas un transporta tehnoloģijas
- Pārtikas rūpniecība un pārtikas tehnoloģijas
- Elektronika un elektrotehnika



Prezentācijas mērķis

Šis prezentācijas mērķis ir sniegt padziļinātu ieskatu kompetences centru programmu (ITKC, MASOC, LPKC, MNKC, ETKC, VMKC, LEO, FBMTKC, DPKC) finansiālajā un attīstības ietekmē uz Latvijas ekonomiku un sabiedrību. Analizēsim piesaistīto finansējumu, inovāciju rādītājus, fiskālo efektu un zinātnisko izpildījumu.

01

Finansiālā ietekme

Piesaistītais līdzfinansējums un fiskālais efekts.

02

Inovāciju rādītāji

Jaunu produktu un tehnoloģiju skaits.

03

Zinātniskais sniegums

Publikācijas un doktorantu skaits.

Kompetences centru ieguldījums

01

KC Programmas stratēģiskā koncepcija

Galvenie valsts atbalsta programmas pienesumi tautsaimniecībai un tās ilglaicīgums & noturība.

02

Finanšu rādītāji

Kompetences centru programma kā fiskālās lietpartības rīks ar ļoti zemu riska %

03

Inovāciju, eksporta un uzņēmumu izaugsmes veicināšana

Eksporta pieaugums, jaunu produktu, tehnoloģiju un zinātnisko publikāciju skaits.

04

Cilvēkkapitāla attīstība

Doktoru un doktorantu skaits, kā arī atbalstīto uzņēmumu izaugsme.

05

Secinājumi un nākamie soļi

Kopējā ietekme un priekšlikumi turpmākajai attīstībai.

Kompetences centru atbalsta programmu pārskats

Kompetences centru atbalsta programmas ir stratēģiski izstrādātas, lai stimulētu inovāciju, veicinātu ekonomisko izaugsmi un stiprinātu valsts konkurētspēju. Tās aptver plašu nozaru loku, fokusējoties uz jaunu produktu izstrādi.

1

Atbalsts praktiskas sadarbības attīstīšanai starp zinātni un uzņēmējdarbību, sekmējot pētniecības rezultātu integrāciju tirgū pieprasītos produktos un tehnoloģijās.

2

Stimulē uzņēmumu inovāciju riska apetīti produktu un pakalpojumu izstrādē un ieviešanā tirgū, tādējādi nodrošinot eksporta pieaugumu.

3

Fokusējas uz ilgtspējīgu un videi draudzīgu risinājumu attīstību un ieviešanu.

4

Veicina digitālās transformācijas procesus uzņēmumos un jaunu digitālo risinājumu radīšanu.

Kompetences centri pārstāv visas Latvijā definētās piecas RIS3 jomas:

- zināšanu ietilpīga bioekonomika (LPKC, MNKC);
- biomedicīna, medicīnas tehnoloģijas, farmācija (FBMTKC);
- fotonika un viedie materiāli, tehnoloģijas un inženiersistēmas (MASOC, VMKC);
- viedā enerģētika un mobilitāte (ETKC, DPKC);
- informācijas un komunikācijas tehnoloģijas (ITKC, LEO).

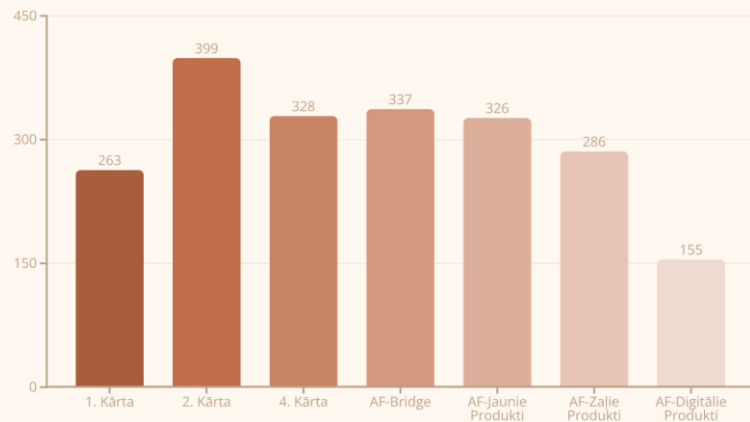
Kompetences centri programmu atšifrējums

Kārtas apzīmējums prezentācijā	Programma	Periods	MK noteikumi
1. Kārta	Ministru kabineta noteikumi Nr. 361	2011-2015	MK Noteikumi
2. Kārta	Ministru kabineta noteikumi Nr. 2	2016-2018	MK Noteikumi
4. Kārta	Ministru kabineta noteikumi Nr. 2	2019-2022	MK Noteikumi
AF- Bridge	Ministru kabineta noteikumi Nr. 418	2023-2026	MK Noteikumi
AF-Jaunie Produkti	Ministru kabineta noteikumi Nr. 32	2024-2027	MK Noteikumi
AF-Zaļie produkti	Ministru kabineta noteikumi Nr. 33	2024-2027	MK Noteikumi
AF-Digitālie produkti	Ministru kabineta noteikumi Nr. 34	2024-2027	MK Noteikumi

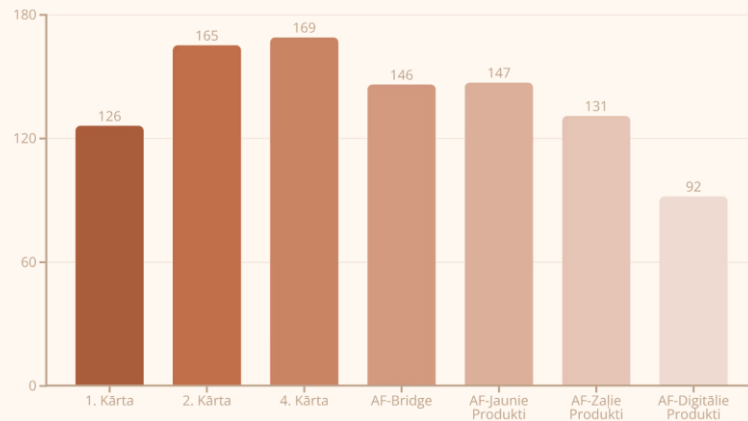
Inovāciju produktu un tehnoloģiju skaits

- Viens no galvenajiem programmu mērķiem ir veicināt inovāciju attīstību Latvijā. Atbalstīto inovāciju produktu un tehnoloģiju skaits ir būtisks indikators šī mērķa sasniegšanā.
- Programmu panākumu atspoguļo arī liels atbalstīto uzņēmumu skaits, kas ir ieguvuši nepieciešamo finansējumu un resursus attīstībai.

Inovāciju produktu un tehnoloģiju skaits sadalījums programmās



Atbalstīto uzņēmumu skaits sadalījums programmās



Jaunu inovatīvu produktu un tehnoloģiju radīšana ir veicinājusi ekonomisko diversifikāciju.

Fiskālais efekts jau projektu īstenošanas laikā

Programmas ne tikai piesaista investīcijas, bet arī nodrošina ievērojamu atdevi valsts budžetā fiskālā efekta veidā.

✔️ Samaksātie algas nodokļi: **(52.05%* no atbalsta)**

134 079 692 EUR

Šis rādītājs demonstrē, cik daudz naudas no šīm investīcijām atgriežas valsts budžetā algas nodokļu maksājumu veidā, tādējādi apliecinot programmu ilgtspēju un ekonomisko lietderību

Privātais finansējums sastādīja 161 905 785 EUR

*Vidējais rādītājs no visi algas nodokļi/ viss saņemtais grants

Attiecināmās izmaksas un ieguldījumu atdeve

Kopējais finansējums

Programmu kopējais finansējums, kas ietver uzņēmēju, valsts un Eiropas Savienības fondu līdzekļus, ir:

419 520 323 EUR

Ieguldījumu atdeve

- Kompetences centru programmas no 1.-4. kārtai ir nodrošinājušas **30%** no visiem Latvijā esošajiem R&D izdevumiem 2011-2022*
- Izstrādātie jaunie produkti veicina Latvijas ekonomikas konkurētspēju un eksporta iespējas.
- Finansējums ir veidojis pamatu sasniegtajiem rezultātiem, demonstrējot efektīvu publisko līdzekļu izmantošanu.
- Katrs ieguldītais eiro ir nesis atdevi ne tikai tieša ekonomiskā efekta veidā, bet arī stiprinot Latvijas inovāciju un pētniecības kapacitāti ilgtermiņā.



* Jaunāki statistikas dati no statistikas biroja nav pieejam [Saite](#)

Kompetences Centru Salīdzinājums

Kompetences centri uzrāda ievērojamus un pozitīvus izaugsmes tempus, kolektīvi veicinot ekosistēmas panākumus.

Kompetences Centrs	Pieaugums (%)	Apdrozījuma pieaugums 2024 (EUR)
ETKC	136,37%	81 482 641
MASOC	72,82%	84 034 708
MNKC	62,02%	547 015 415
VMKC	60,74%	244 640 643
LPKC	40,04%	206 559 882
FBMTKC	30,88%	65 587 029
LEO	25,76%	295 605 282
ITKC	14,92%	36 602 537

Kopējie Tirgus Rezultāti

Galvenie Rādītāji

252 uzņēmumi analizēti

4 gadu izmaiņas uzņēmumu
darbības rādītājos

8 kompetences centri

43%

Vidējais pieaugums

Vispārējais apgrozījuma
pieaugums pēdējo četru gadu laikā

60%

MVU sektora izaugsme

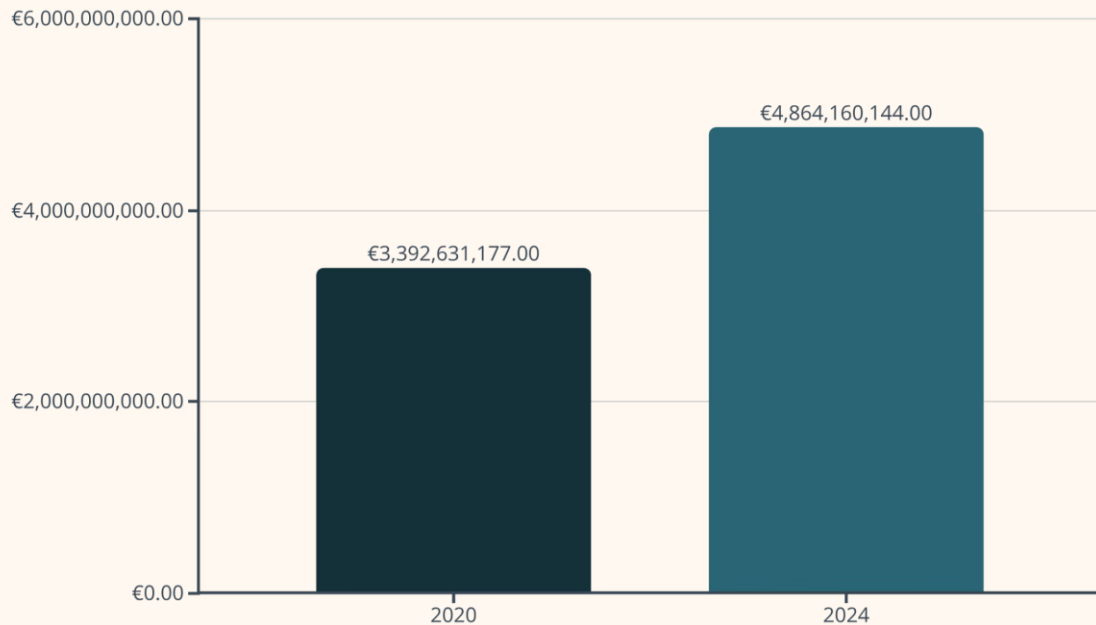
Īpašs pieaugums mazajos un
vidējos uzņēmumos (MVU) sektorā

252

Uzņēmumi kopā

Apgrozījuma Dinamika 2020-2024

Latvijas kompetences centru biedru uzņēmumi demonstrē stabilu izaugsmi četrus gadus periodā. Kopējais apgrozījums ir pieaudzis par 1,47 miljardiem eiro, sasniedzot 4,86 miljardus eiro 2024. gadā.



Pieaugums monetāri

1,47 miljardi EUR

Pieaugums reizēs

43% izaugsme

Analīze Pēc Uzņēmuma Lieluma

Dažāda izmēra uzņēmumi demonstrē atšķirīgus izaugsmes modeļus. Mikrouzņēmumi līderē pieauguma tempā, bet lielle uzņēmumi nodrošina lielāko monetāro pieaugumu.

Kategorija	Skaitis	Apgrozījums 2020	Apgrozījums 2024	Izaugsme
Vidējie	30	636 044 902 EUR	993 306 341 EUR	56,17%
Mazie	59	289 741 045 EUR	400 457 795 EUR	38,21%
Mikro	151	78 394 761 EUR	218 014 959 EUR	178,10%
Lielie	12	2 388 450 469 EUR	3 252 381 049 EUR	36,17%

Mikrouzņēmumi

Visstraujākā izaugsme 178%

Vidējie uzņēmumi

Stabils pieaugums 56%

Lielie uzņēmumi

Lielākais monetārais ieguldījums

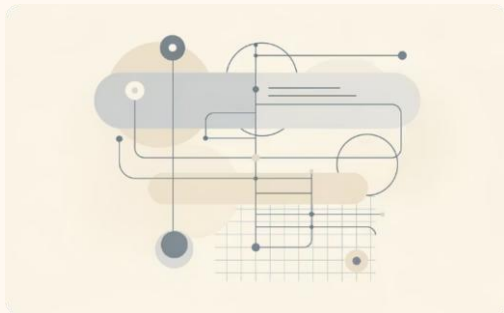
Kompetences Centru Salīdzinājums

Kompetences centri uzrāda ievērojamus un pozitīvus izaugsmes tempus, kolektīvi veicinot ekosistēmas panākumus.

Kompetences Centrs	Pieaugums (%)	Apdrozījuma pieaugums 2024 (EUR)
ETKC	136,37%	81 482 641
MASOC	72,82%	84 034 708
MNKC	62,02%	547 015 415
VMKC	60,74%	244 640 643
LPKC	40,04%	206 559 882
FBMTKC	30,88%	65 587 029
LEO	25,76%	295 605 282
ITKC	14,92%	36 602 537

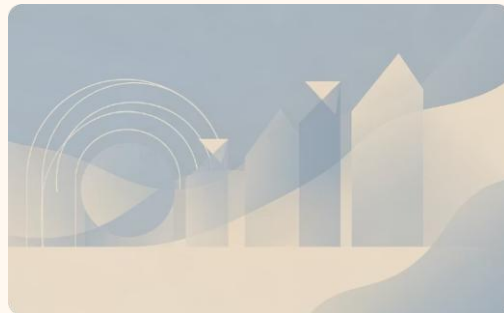
Ātrās Izaugsmes Čempioni

19 uzņēmumi ir sasnieguši lieliskus rezultātus - vairāk nekā 200% pieaugumu un virs 1 miljona eiro apgrozījuma. Šie uzņēmumi demonstrē kompetences centru efektivitāti augstāko rezultātu sasniegšanā.



Sākuma punkts

58,4 miljoni EUR apgrozījums 2020. gadā



Pašreizējais stāvoklis

270,7 miljoni EUR apgrozījums 2024. gadā



Izaugsmes temps

322% pieaugums četrus gadu periodā

Šie 19 uzņēmumi ir palielinājuši savu kopējo apgrozījumu par 212 miljoniem eiro, radot būtisku ekonomisko ietekmi.



Jaunizveidoto Uzņēmumu Ietekme

16 jauni uzņēmumi

Uzsākuši darbību 2020. gadā
kompetences centru
ekosistēmā

40,0 miljoni EUR

Kopējais apgrozījums 2024.
gadā jaunizveidotajiem
uzņēmumiem

Strauja izaugsme

No nulles līdz 40 miljoniem četrus gadus laikā

Jaunizveidotie uzņēmumi pievienojuši būtisku vērtību ekosistēmai. Šie 16 uzņēmumi, kas uzsāka darbību 2020. gadā, līdz 2024. gadam ir sasnieguši 40 miljonu eiro apgrozījumu, demonstrējot kompetences centru spēju atbalstīt jaunuzņēmumu attīstību un veicināt inovācijas.

Zinātniskās publikācijas un cilvēkkapitāls

Programmas veicina ne tikai komerciālo inovāciju, bet arī zinātnisko izcilību un kvalificētu speciālistu skaita pieaugumu.



Zinātniskās publikācijas

- 1. Kārta: 153 publikācijas
- 2. Kārta: 175 publikācijas
- 4. Kārta: 140 publikācijas
- AF-Bridge: 120 publikācijas
- AF-Jaunie Produkti: 167 publikācijas
- AF-Zaļie Produkti: 120 publikācijas
- AF-Digitālie Produkti: 100 publikācijas

• **Kopā: 976 publikācijas**

Šie dati apliecina programmu ieguldījumu Latvijas pētniecības un attīstības ekosistēmā, veidojot spēcīgu zināšanu bāzi un paaugstinot cilvēkkapitāla līmeni.



Doktoru un doktorantu skaits

- 1. Kārta: 212
- 2. Kārta: 272
- 4. Kārta: 221
- AF-Bridge: 189
- AF-Jaunie Produkti: 180
- AF-Zaļie Produkti: 144
- AF-Digitālie Produkti: 99

• **Kopā: 1319**

Galvenie Secinājumi un Perspektīvas

Ievērojama Kopīgā Izaugsme

Visos kompetences centros vērojams spēcīgs kopējais apgrozījuma pieaugums, sasniedzot 43% (MVU 60%) palielinājumu un kopējo pieaugumu 1,47 miljardu EUR apmērā visā ekosistēmā.

Visu Kompetences Centru Ieguldījums

Visi astoņi kompetences centri ir būtiski veicinājuši ekosistēmas kopējo izaugsmi, demonstrējot nozīmīgu un apvienotu virzību uz priekšu.

Inovāciju potenciāls

19 ātrās izaugsmes uzņēmumi ar 322% pieaugumu pierāda ekosistēmas efektivitāti

Kompetences centru ekosistēma Latvijā demonstrē stabilu attīstību ar 78% uzņēmumu, kas sasniedz pozitīvu izaugsmi. Mikrouzņēmumi līderē relatīvajā izaugsmē (178%), bet lielie uzņēmumi rada lielāko absolūto vērtību. Jaunizveidotie uzņēmumi un ātrās izaugsmes čempioni liecina par sistēmas spēju veicināt inovācijas un biznesa attīstību.

Galvenie Secinājumi un Perspektīvas

Nākamie obligātie soļi

Ir būtiski turpināt sniegt mērķtiecīgu atbalstu rūpnieciskajiem pētījumiem kompetences centru organizatoriskajā struktūrā, lai nodrošinātu līdz šim sasniegtās pozitīvās darbības nepārtrauktību un sekmētu tālāku izaugsmi, neļaujot iesāktajiem attīstības procesiem apstāties.

Nākamais solis 135 miljoni € 3 gadu periodam **ar uzsākšanu** 2027. gada 1. janvāri



SECINĀJUMI UN NĀKOTNES VIRZIENI

Valsts pārvaldei ir jāizmanto iepriekšējā pieredze, ko **ir uzkrājuši Kompetences centri** kā pamatu turpmākai programmas darbībai. Jāsaglabā uzkrātās zināšanas un resursus, jāintegrē tās nākotnes stratēģijās.

- Nepieciešamība nodrošināt nepārtrauktību:
 - Nedrīkst atkārtot iepriekšējo pieredzi ar programmas pārrāvumiem
 - Pārrāvumi bremzē inovācijas un rada risku zināšanu aizplūšanai
 - Izjauc uzkrāto sadarbību un kompetences
 - Rada šaubas investīcijām jaunos produktos
- Vienota pieeja programmas struktūrā:
 - Nav pamata mākslīgi dalīt programmā zaļos, digitālos un citus produktus
 - Viena vienota programma ļautu efektīvāk izmantot resursus un mazināt birokrātiju

Secinājumi un nākotnes virzieni

Kompetences centru programmas sniedz būtisku un daudzpusīgu ieguldījumu Latvijas attīstībā, veicinot gan ekonomisko izaugsmi, gan zināšanu sabiedrības veidošanos.

Stiprināt privāto līdzfinansējumu

Turpināt piesaistīt privātus līdzekļus, lai nodrošinātu ilgtspējīgu attīstību.

Veicināt sadarbību

Stiprināt sinerģiju starp akadēmisko un uzņēmējdarbības sektoru.

Starptautiskā atpazīstamība

Palielināt Latvijas zinātnes un inovāciju atpazīstamību pasaulē.



Nākamie soļi un ilgtspējīga attīstība

Sasniegtie rezultāti ir pārlicinošs pierādījums valsts atbalsta programmu efektivitātei. Lai nodrošinātu ilgtspējīgu attīstību, ir svarīgi turpināt Kompetences centru programmu, kas nodrošina:

Pastāvīgu programmu izvērtēšanu

Regulāri analizēt programmu ietekmi un pielāgot tās mainīgajām ekonomiskajām vajadzībām, nepieļaut programmas parāvumus.

Investīcijas inovācijās

Turpināt atbalstīt jaunu un **eksportspējīgu** produktu, tehnoloģiju un pakalpojumu izstrādi, īpaši fokusējoties uz augstas pievienotās vērtības nozarēm.

Cilvēkkapitāla attīstību

Investēt izglītībā un pētniecībā, veicinot doktoru un doktorantu skaita pieaugumu, lai stiprinātu Latvijas zinātnisko un inovāciju potenciālu.

Starptautisku sadarbību

Veicināt starptautisku partnerību veidošanu, piesaistot ārvalstu investīcijas un pieredzi.

Paldies par uzmanību!