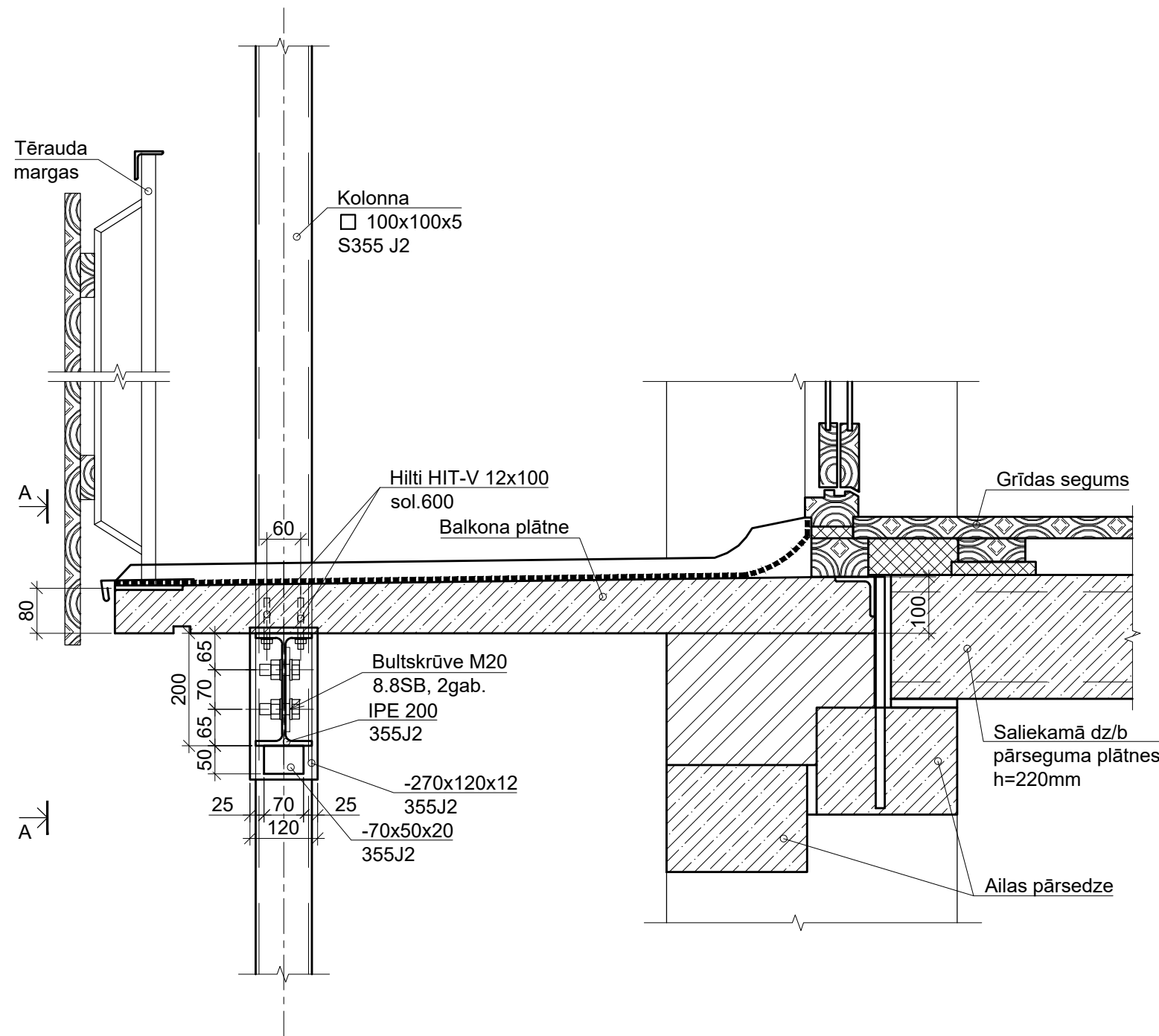
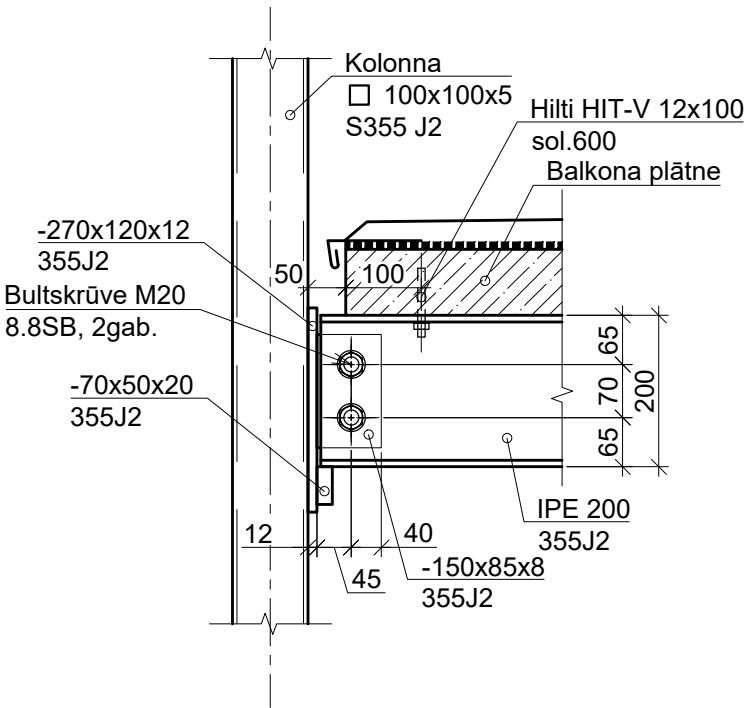


TIPVEIDA "318" SĒRIJAS ĒKAS BALKONA PASTIPRINĀŠANA  
(BALKONU RINDA)  
M 1:10




GRIEZUMS "A-A"  
M 1:10



- PIEZĪMES:
1. VISPĀRĪGOS RĀDĪTĀJUS BŪVNICĪBAS DARBU VEIKŠANAI SKATĪT BK-01 LAPĀ.
  2. VISUS IZMĒRUS PRECIZĒT OBJEKTĀ UZ VIETAS.
  3. MONTĀŽAS SAVIENOJUMI - SKRŪVJU.
  4. SKRŪVJU SAVIENOJUMOS LIETOT B PRECIZITĀTES SKRŪVES, EN 14399 CINKOTA AR STIPRĪBAS KLASI 8.8 SB.
  5. ATVĒRUMU VIETAS ESOŠAJĀS SIENĀS ATTĒLOTAS ORIENTĒJOŠI, AUGSTUMU PRECIZĒT UZ VIETAS.

MATERIĀLU SPECIFIKĀCIJA

MARKA	APZĪMĒJUMS	NOSAUKUMS	DAUDZ., (gab, m, m³)	VIENĪBAS masa (kg/m)	KOPĒJĀ masa (kg)	PIEZĪMES
	EN 10034	I IPE200,S355J2			325	kg
	LVS EN 10219-2	□ 100x100x5, S355J2			398	kg
		Loksnes un fasonlapas, S355J2			10	% no profilu masas
		Hilti HIT-V 12x200			48.0	gab.
		Stabveida pamats, F=120kN			2	gab.

<div>PROJEKTĒTĀJS</div> <div></div> <div>SIA "CMB"</div> <div>VENTSPILS IELA 48, RĪGA</div> <div>LV-1002, T. 25678749</div> <div>BŪVK. REĢ. NR. 0598-R</div>	PASŪTĪTĀJS	<b>EKONOMIKAS MINISTRIJA</b> REĢ. NR. LV90000086008, BRĪVĪBAS IELA 55, RĪGA, LV-1519	PASŪT./ARHĪVA NR. <b>EM 2018/93</b>
	OBJEKTS	<b>316. UN 318. SĒRIJAS ĒKU BALKONU PĀRBAUDE</b>	STADIJA <b>TAA</b>
	ADRESE		FAILA NR. Balk_REV0.dwg
	KAD. NR.		DAĻA RAS. NR.
	RASĒJUMS	TIPVEIDA "318" SĒRIJAS ĒKAS BALKONA PASTIPRINĀŠANA (BALKONU RINDA)	<b>BK-10</b>
	AUTORI	UZVĀRDS	PARAKSTS
	PĀRBAUDĪJA	A.LEMENTUJEVS	MĒROGS 1:10
	IZSTRĀDĀJA	K.ŠŅORE	DATUMS 14.12.2018.
			LAPAS NR.