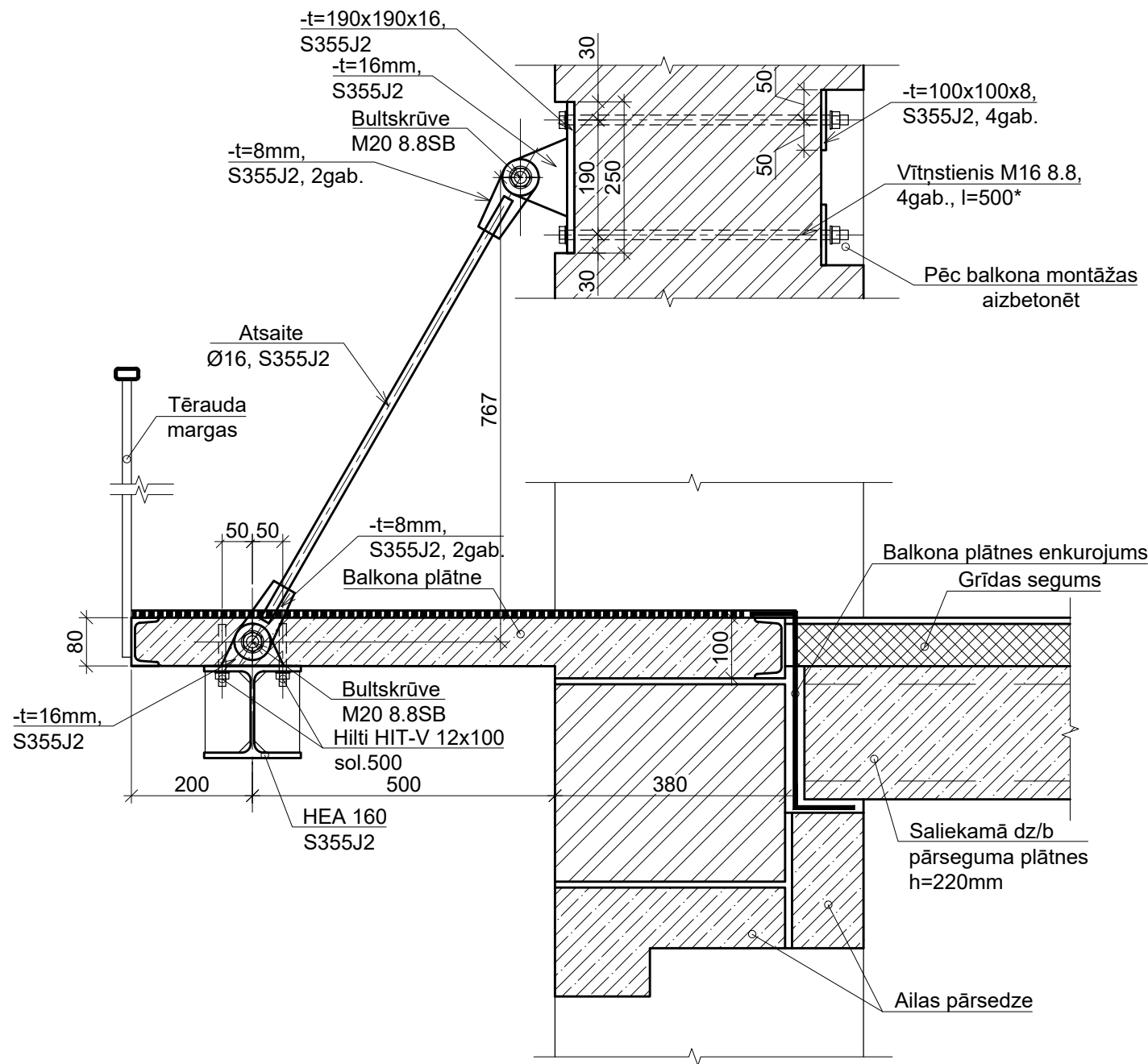



TIPVEIDA "316" SĒRIJAS ĒKAS BALKONA PASTIPRINĀŠANA  
(ATSEVIŠKS BALKONS)  
M 1:10



- PIEZĪMES:
1. VISPĀRĪGOS RĀDĪTĀJUS BŪVNICĪBAS DARBU VEIKŠANAI SKATĪT BK-01 LAPĀ.
  2. VISUS IZMĒRUS PRECIZĒT OBJEKTĀ UZ VIETAS.
  3. MONTĀŽAS SAVIENOJUMI - SKRŪVJU.
  4. SKRŪVJU SAVIENOJUMOS LIETOT B PRECIZITĀTES SKRŪVES, EN 14399 CINKOTA AR STIPRĪBAS KLASI 8.8 SB.
  5. ATVĒRUMU VIETAS ESOŠAJĀS SIENĀS ATTĒLOTAS ORIENTĒJOŠI, AUGSTUMU PRECIZĒT UZ VIETAS.

MATERIĀLU SPECIFIKĀCIJA

MARKA	APZĪMĒJUMS	NOSAUKUMS	DAUDZ., (gab, m, m³)	VIENĪBAS masa (kg/m)	KOPĒJĀ masa (kg)	PIEZĪMES
	EN 10034	I HEA 160,S355J2			81	kg
		Apaļstienis Ø16,S355J2			2.8	kg
		Loksnes un fasonlapas, S355J2			30	% no profilu masas
		Hilti HIT-V 12x200			10.0	gab.

<div>PROJEKTĒTĀJS</div> <div></div> <div>SIA "CMB"</div> <div>VENTSPILS IELA 48, RĪGA</div> <div>LV-1002, T. 25678749</div> <div>BŪVK. REĢ. NR. 0598-R</div>	PASŪTĪTĀJS	<b>EKONOMIKAS MINISTRIJA</b> REĢ. NR. LV90000086008, BRĪVĪBAS IELA 55, RĪGA, LV-1519		PASŪT./ARHĪVA NR.
	OBJEKTS	<b>316. UN 318. SĒRIJAS ĒKU BALKONU PĀRBAUDE</b>		STADIJA
	ADRESE			FAILA NR.
	KAD. NR.			Balk_REV0.dwg
	RASĒJUMS	TIPVEIDA "316" SĒRIJAS ĒKAS BALKONA PASTIPRINĀŠANA (ATSEVIŠKS BALKONS)		DAĻA RAS. NR.
AUTORI	UZVĀRDS	PARAKSTS	MĒROGS 1:10	
PĀRBAUDĪJA	A.LEMENTUJEVS		DATUMS 14.12.2018.	
IZSTRĀDĀJA	K.ŠŅORE		LAPAS NR.	