



## Būvniecības process

Publicēts: 14.09.2020.

### Būvniecības process

Būvniecības procesu regulē Būvniecības likums, vispārīgie būvnoteikumi un speciālie būvnoteikumi un to piemēro jaunu būvju būvniecībai, kā arī esošu būvju pārbūvei, atjaunošanai, restaurācijai, nojaukšanai, novietošanai, lietošanas veida maiņai bez pārbūves un konservācijai.

*Vispārīgie būvnoteikumi* (Ministru kabineta 2014.gada 19.augusta noteikumi Nr.500) nosaka:

- būvju iedalījumu grupās atkarībā no būvniecības sarežģītības pakāpes un iespējamās ietekmes uz cilvēku dzīvību, veselību un vidi,
- gadījumus, kad nepieciešama inženierizpētes darbu veikšana,
- gadījumus, kad nepieciešama būves ekspertīze, kā arī būvprojekta ekspertīze, un būvprojekta ekspertīzes sastāvu, veikšanas kārtību un apjomu,
- gadījumus, kad nepieciešama autoruzraudzība un būvuzraudzība, kā arī autoruzraudzības un būvuzraudzības kārtību un būvuzraudzības plāna izstrādes kārtību un saturu,
- būvniecības kontroles kārtību un nosacījumus, būvinspektoru tiesības un pienākumus, kā arī birojā, institūcijās, kuras pilda būvvaldes funkcijas, un pašvaldībā nodarbināto būvinspektoru sadarbības kārtību,
- būvspeciālistu atbildību,
- principus un dokumentus, uz kuru pamata pieņemams lēmums par tādas būves sakārtošanu vai nojaukšanu, kura ir pilnīgi vai daļēji sagrūvusi, bīstama vai bojā ainavu;

Savukārt *speciālie būvnoteikumi* nosaka:

- būvniecības procesa kārtību, būvniecības procesā iesaistītās institūcijas un atbildīgos būvspeciālistus,
- būvniecības procesam nepieciešamos dokumentus un to saturu,
- būvatļaujā, apliecinājuma kartē un paskaidrojuma rakstā iekļaujamos nosacījumus,
- gadījumus, kad nepieciešama sabiedrības informēšana par būvniecības ieceri, un šādas informēšanas kārtību,
- atkāpju saskaņošanas kārtību,
- būvprojekta ekspertīzes apjomu,

- par būvniecības procesa kontroli un tiesiskumu atbildīgo institūciju,
- būves konservācijas kārtību,
- būves novietojuma uzmērījumu veikšanas kārtību un kārtību, kādā būve pieņemama ekspluatācijā,
- būvdarbu garantijas termiņus pēc būves pieņemšanas ekspluatācijā

Atkarībā no būvju veida speciālos būvnoteikumus izdod attiecībā uz:

- 1) ēkām;
- 2) autoceļiem un ielām;
- 3) dzelzceļa būvēm (valsts, pašvaldību un privātajām);
- 4) elektronisko sakaru būvēm;
- 5) enerģijas ražošanas, glabāšanas, pārvades un sadales būvēm;
- 6) hidrotehniskajām un meliorācijas būvēm;
- 7) ostu hidrotehniskajām būvēm;
- 8) ar radiācijas drošību saistītām būvēm;
- 9) būvēm Latvijas Republikas teritoriālajos ūdeņos un ekskluzīvajā ekonomiskajā zonā;
- 10) citām, atsevišķi neklasificētām inženierbūvēm.

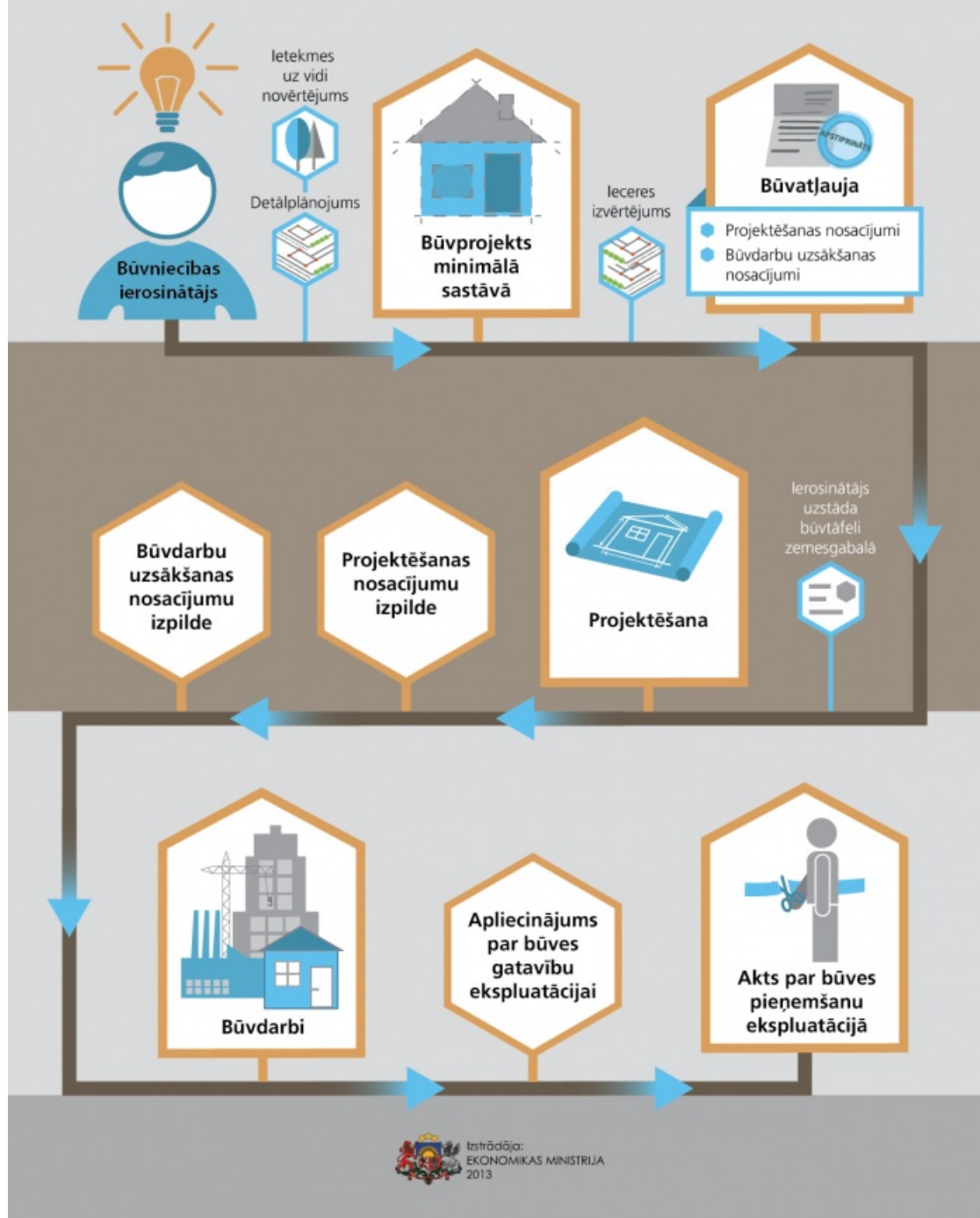
Atkarībā no būvniecības ieceres institūcija, kas pilda būvvaldes funkcijas, pieņem lēmumu šādos termiņos:

1 mēneša laikā - būvatļaujas izdošana vai atteikums izdod būvatļauju;

14 dienu laikā - būvniecības ieceres akcepts, izdarot atzīmi apliecinājuma kartē vai paskaidrojuma rakstā, vai atteikums izdarīt atzīmi;

Būvniecības likums paredz, ka institūcija, kas pilda būvvaldes funkcijas, atzīmi būvatļaujā par tajā ietverto projektēšanas nosacījumu izpildi veic 15 darba dienu laikā, savukārt par būvdarbu uzsākšanas nosacījumu izpildi – 5 darba dienu laikā.

# BŪVNICĪBAS PROCESS



Izstrādāja:  
EKONOMIKAS MINISTRIJA  
2013

Būvniecības nozares normatīvo bāzi veido vairāki likumi un Ministru kabineta noteikumi, kas apkopoti normatīvo aktu sarakstā atbilstoši būvniecības procesam, sākot ar vispārīgiem normatīviem aktiem, tālāk plānošanas – projektēšanas sagatavošanas – projektēšanas – būvdarbu – īpašās būvniecības noteikumiem – ekspluatācijas un visbeidzot citiem saistošiem normatīviem aktiem, kā arī pieejams būvizstrādājumu atbilstības novērtēšanai piemērojamo [standartu saraksts](#).

Pieņemšanas datums
Nr.
Normatīvā akta nosaukums
Spēkā stāšanās datums
Pielikumi/rīkojumi
09.07.2013.
<a href="#">Būvniecības likums</a>
<a href="#">Construction Law</a>
01.10.2014.
06.12.2012.
-
<a href="#">Ēku energoefektivitātes likums</a>
<a href="#">Law On the Energy</a>
<a href="#">Performance of Buildings</a>
09.01.2013.
19.08.2014.
500
<a href="#">Vispārīgie būvnoteikumi</a>
<a href="#">General Construction</a>
<a href="#">Regulations</a>
01.10.2014.

26.08.2014.

513

[Latvijas Būvniecības padomes izveidošanas un darbības kārtība](#)

01.10.2014.

25.03.2014.

156

[Būvizstrādājumu tirgus uzraudzības kārtība](#)

[Procedures for the Market Surveillance of Construction Products](#)

01.10.2014.

25.02.2014.

112

[Noteikumi par Eiropas tehnisko novērtējumu](#)

[Regulations Regarding the European Technical Assessment](#)

01.10.2014.

25.02.2014.

116

[Būvkomersantu reģistrācijas noteikumi](#)

[Regulations Regarding the Registration of Construction Merchants](#)

01.10.2014.

19.08.2014.

502

[Noteikumi par būvspeciālistu un būvdarbu veicēju civiltiesiskās atbildības obligāto apdrošināšanu](#)

10.01.2014.

28.10.2014.

671

[Būvniecības ieceres publiskas apspriešanas kārtība](#)

05.11.2014.

28.07.2015

438

[Būvniecības informācijas sistēmas noteikumi](#)

14.08.2015.

09.07.2013.

382

[Noteikumi par neatkarīgiem ekspertiem ēku energoefektivitātes jomā](#)

[Regulation on Independent Experts of Energy Performance of Buildings](#)

19.07.2013.

25.06.2013.

348

[Ēkas energoefektivitātes aprēķina metode](#)

[Methodology for Calculating the Energy Performance of a Building](#)

11.07.2013.

09.07.2013..

383

[Noteikumi par ēku energosertifikāciju](#)

19.07.2013..

19.08.2014.

499

[Noteikumi par būvinspektoriem](#)

01.10.2014.

[Pielikumi](#)

30.09.2014.

576

[Būvniecības valsts kontroles biroja nolikums](#)


01.10.2014.

12.04.2016

211

[Būvkomersantu klasifikācijas noteikumi](#)

16.04.2016.

Speciālie būvnoteikumi 



Speciālie būvnoteikumi

02.09.2014.

529

[Ēku būvnoteikumi](#)

01.10.2014.

[Pielikumi](#)

30.09.2014.

573

[Elektroenerģijas ražošanas, pārvades un sadales būvju būvnoteikumi](#)

01.10.2014.

[Pielikumi](#)

09.05.2017.

253

[Atsevišķu inženierbūvju būvnoteikumi](#)

06.06.2017.

02.09.2014.

530

[Dzelzceļa būvnoteikumi](#)

01.10.2014.

[Pielikumi](#)



16.09.2014.

550

[Hidrotehnisko un meliorācijas būvju būvnoteikumi](#)

01.10.2014.

[Pielikumi](#)

19.08.2014.

501

[Elektronisko sakaru tīklu ierīkošanas, būvniecības un uzraudzības kārtība](#)

01.10.2014.

[Pielikumi](#)

14.10.2014.

633

[Autoceļu un ielu būvnoteikumi](#)

25.10.2014.

[Pielikumi](#)

14.10.2014.

631

[Latvijas Republikas iekšējo jūras ūdeņu, teritoriālās jūras un ekskluzīvās ekonomiskās zonas būvju būvnoteikumi](#)

25.10.2014.

01.09.2015.

[LBN 229-15 "A klases hidroelektrostaciju hidrotehniskās būves"](#)

05.09.2015

24.11.2015.

661

[Ar radiācijas drošību saistīto būvju būvnoteikumi](#)

05.12.2015.

Plānošana

13.10.2011.

-

[Teritorijas attīstības plānošanas likums](#)

[Spatial Development Planning Law](#)

01.12.2011.

05.02.1997.

-

[Aizsargjoslu likums](#)

[Protection Zone Law](#)

11.03.1997.

21.03.2002.

-

[Reģionālās attīstības likums](#)

[Regional development Law](#)

23.04.2002.

10.10.2006.

833

[Ekspluatācijas aizsargjoslu noteikšanas metodika gar ūdensvadu un kanalizācijas tīkliem](#)

13.10.2006.

## Projektēšanas sagatavošana

17.09.2019.

432

[LBN 003-19 Būvklimatoloģija](#)

21.09.2019

25.06.2019

280

[LBN 002-19 "Ēku norobežojošo konstrukciju siltumtehnika"](#)

01.01.2020.

30.06.2015.

334

[LBN 005-15 Inženierizpētes noteikumi būvniecībā](#)

01.07.2015.

30.09.2014.

574

[LBN 008-14 Inženiertīklu izvietojums](#)

01.10.2014.

16.06.2015.

312

[LBN 016-15 Būvakustika](#)

01.07.2015.

Projektēšana

28.08.2018.

545

[LBN 202-18 "Būvniecības ieceres dokumentācijas noformēšana"](#)

31.08.2018.

30.06.2015.

333

[LBN 201-15 Būvju ugunsdrošība](#)

01.07.2015.

09.06.2015.

281

[LBN 202-15 Būvprojekta saturs un noformēšana](#)

12.06.2015.

26.05.2015.

254

[LBN 203-15 Betona būvkonstrukciju projektēšana](#)

01.06.2015.

23.12.2014.

794

[LBN 204-14 „Tērauda būvkonstrukciju projektēšana”](#)

01.01.2015.

26.05.2015.

248

[LBN 205-15 Mūra būvkonstrukciju projektēšana](#)

01.06.2015

23.12.2014.

793

[LBN 206-14 Koka būvkonstrukciju projektēšana](#)

01.01.2015.

02.06.2015.

265

[LBN 207-15 Ģeotehniskā projektēšana](#)

08.06.2015.

30.06.2015.

331

[LBN 208-15 Publiskas būves](#)

01.07.2015.

30.06.2015.

340

[LBN 211-15 Dzīvojamās ēkas](#)

01.07.2015.

26.05.2015.

249

[LBN 212-15 Tērauda un betona kompozīto būvkonstrukciju projektēšana](#)

01.06.2015.

26.05.2015.

247

[LBN 213-15 Alumīnija būvkonstrukciju projektēšana](#)

01.06.2015.

26.05.2015.

246

[LBN 215-15 Seismiski izturīgu būvkonstrukciju projektēšana](#)

01.06.2015.

30.06.2015.

332

[LBN 221-15 Ēku iekšējais ūdensvads un kanalizācija](#)

01.07.2015.

30.06.2015.

326

[LBN 222-15 Ūdensapgādes būves](#)

01.07.2015.

30.06.2015.

327

[LBN 223-15 Kanalizācijas būves](#)

01.07.2015.

30.06.2015.

329

[LBN 224-15 Meliorācijas sistēmas un hidrotehniskās būves](#)

01.07.2015.

16.06.2015.

310

[LBN 231-15 Dzīvojamu un publisko ēku apkure un ventilācija](#)

20.06.2015.

30.06.2015.

336

[LBN 241-15 Dabaszgāzes iekšējo gāzesvadu sistēma](#)

01.07.2015.

30.06.2015.

341

[LBN 242-15 Dabaszgāzes ārējo gāzesvadu sistēma](#)

01.07.2015.

30.06.2015.

335

[LBN 243-15 Sašķidrinātās naftas gāzes iekšējo un ārējo gāzesvadu sistēma](#)

01.07.2015.

09.06.2015.

294

[LBN 261-15 Ēku iekšējā elektroinstalācija](#)

17.06.2015.

30.06.2015.

328

[LBN 262-15 Elektronisko sakaru tīkli](#)

01.07.2015.

03.05.2017.

239

[LBN 501-17 Būvzmaksu noteikšanas kārtība](#)

27.05.2017.



Higiēnas prasības

27.01.2009.

71

[Noteikumi par higiēnas prasībām frizētavām](#)

30.01.2009.

13.01.2009.

37

[Higiēnas prasības publiskas lietošanas peldbaseiniem](#)

20.01.2009.

19.09.2013.

890

[Higiēnas prasības bērnu uzraudzības pakalpojuma sniedzējiem un izglītības iestādēm, kas īsteno pirmsskolas izglītības programmu](#)

01.01.2014.

27.12.2002.

610

[Higiēnas prasības vispārējās pamatizglītības, vispārējās vidējās izglītības un profesionālās izglītības iestādēm](#)

08.01.2003.

19.12.2000.

439

[Higiēnas prasības publiskas lietošanas pirtīm](#)

19.12.2000.

12.12.2000.

431

[Higiēnas prasības sociālās aprūpes institūcijām](#)

01.01.2001.

11.04.2000.

137

[Higiēnas prasības dienesta viesnīcām](#)


01.09.2000.

16.01.2001.

22

[Noteikumi par higiēnas prasībām kosmētiskajiem kabinetiem](#)

01.06.2001.

Būvspeciālistu sertificēšana 



Būvspeciālistu sertificēšana

20.03.2018.

169

[Būvspeciālistu kompetences novērtēšanas un patstāvīgās prakses uzraudzības noteikumi](#)

06.04.2018.

07.05.2019.

190

[Būvniecības valsts kontroles biroja sniegto maksas pakalpojumu cenrādis](#)

05.03.2019.

100

[Būvspeciālistu uzraudzības un kompetences novērtēšanas cenrādis](#)

Pieņemšanas datums
Nr.
Normatīvā akta dokuments
Spekā stāšanās datums
25.04.2006.
319
<a href="#">Noteikumi par hidroelektrostaciju hidrotehnisko būvju valdītāja civiltiesiskās atbildības obligāto apdrošināšanu</a>
01.06.2006.
07.12.2000.
-
<a href="#">Par hidroelektrostaciju hidrotehnisko būvju drošumu</a>
01.04.2001.
10.04.2001.
163
<a href="#">Noteikumi par iekārtām, kurām tiek izmantots gāzveida kurināmais</a>
<a href="#">Regulations on Appliances in which Gaseous Fuels are Utilised</a>
19.04.2001.
02.10.2001.
421
<a href="#">Noteikumi par darba vietu aprīkošanu uz ceļiem</a>
11.10.2001.
15.04.2014.
199
<a href="#">Būvniecībā radušos atkritumu un to pārvadājumu uzskaites kārtība</a>
01.05.2014.

Ekspluatācija

30.06.2015.

337

[LBN 405-15 Būvju tehniskā apsekošana](#)

01.07.2015.


Būvdarbi

16.06.2015.

325

[LBN 305-15 Ģeodēziskie darbi būvniecībā](#)

01.07.2015.

Citi saistoši dokumenti 



Citi saistoši dokumenti

12.02.1992.

-

[Par kultūras pieminekļu aizsardzību](#)

[Law On Protection of Cultural Monuments](#)

11.03.1992.

08.08.1996.

-

[Par atbilstības novērtēšanu](#)

[Law on Conformity Assessment](#)

03.09.1996.

14.10.1998.

-

[Standartizācijas likums](#)

[Standardisation Law](#)

11.11.1998.

18.03.1999.

-

[Patērētāju tiesību aizsardzības likums](#)

[Consumer Rights Protection Law](#)

15.04.1999.

07.04.2004.

-

[Preču un pakalpojumu drošuma likums](#)

[Law on the Safety of Goods and Services](#)

01.05.2004.

20.06.2000.

-

[Par atbildību par preces un pakalpojuma trūkumiem](#)

[Law On Liability for Defective Goods and Deficient Services](#)

19.07.2000.

20.06.2001.

-

[Darba aizsardzības likums](#)

[Labour Protection Law](#)

01.01.2002.

29.05.2003.

-

[Rīgas vēsturiskā centra saglabāšanas un aizsardzības likums](#)

[Law on the Historic Centre of Riga](#)

26.06.2003.

08.03.2004.

127

[Rīgas vēsturiskā centra saglabāšanas un aizsardzības noteikumi](#)

[Regulations regarding the Preservation and Protection of the Historic Centre of Riga](#)

12.03.2004.

26.08.2003.

474

[Noteikumi par kultūras pieminekļu uzskaiti, aizsardzību, izmantošanu, restaurāciju, valsts pirmpirkuma tiesībām un vidi degradējoša objekta statusa piešķiršanu](#)

[Regulations regarding the Registration, Protection, Utilisation and Restoration of Cultural Monuments, the Right of First Refusal of the State and the Granting of the Status of an Environment-Degrading Object](#)

30.08.2003.

09.11.2004.

916

[Valsts kultūras pieminekļu aizsardzības inspekcijas nolikums](#)

[By-law of the State Inspection for Heritage Protection](#)

13.11.2004.

23.03.1999.

120

[Kārtība, kādā izbeidzama Latvijas PSR normatīvo aktu piemērošana](#)

27.03.1999.

21.05.2002.
194
<a href="#">Izglītības programmu minimālās prasības arhitekta profesionālās kvalifikācijas iegūšanai</a>
19.06.2002.
25.02.2003.
92
<a href="#">Darba aizsardzības prasības, veicot būvdarbus</a>
<a href="#">Labour Protection Requirements in Performing Construction Work</a>
01.03.2003.
03.01.2017
2
<a href="#">Noteikumi par statistisko klasifikāciju sarakstu un tajā iekļauto statistisko klasifikāciju ieviešanas, uzturēšanas un publicēšanas kārtību</a>
06.01.2017
21.03.2017
164
<a href="#">Noteikumi par arhitekta profesionāliem nosaukumiem un izglītību un profesionālo kvalifikāciju apliecinājošiem dokumentiem, kurus atzīst, piemērojot speciālo profesionālās kvalifikācijas atzīšanas sistēmu</a>
31.03.2017.

<https://www.em.gov.lv/lv/buvniecibas-process>