

KONSULTĒ VISPIRMS

Aicina Ekonomikas ministrija

UZ KLIENTU ORIENTĒTA VALSTS PĀRVALDĒ

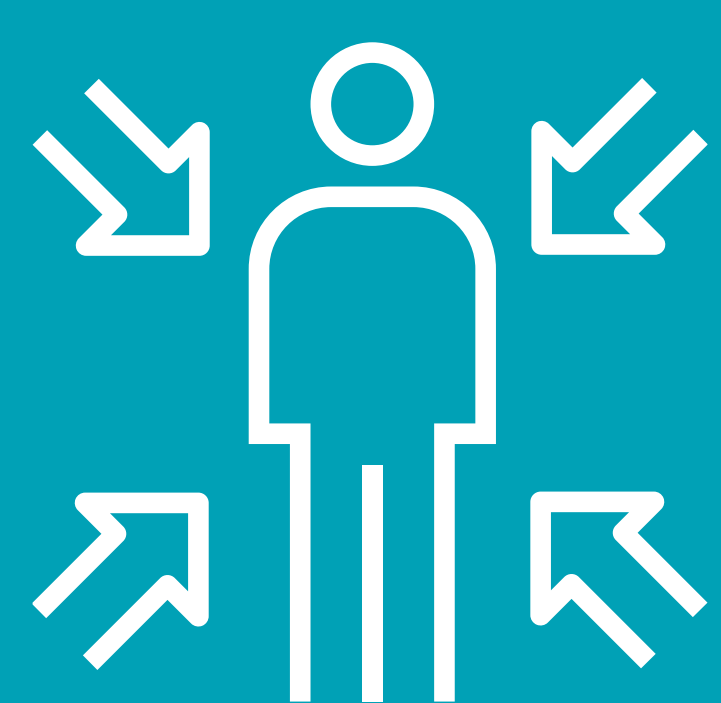
—
**viens no izcilas uzņēmējdarbības
vides stūrakmeņiem.**

Ekonomikas ministrija, iesaistot uzraudzības valsts iestādes, īsteno iniciatīvu “Konsultē vispirms”.

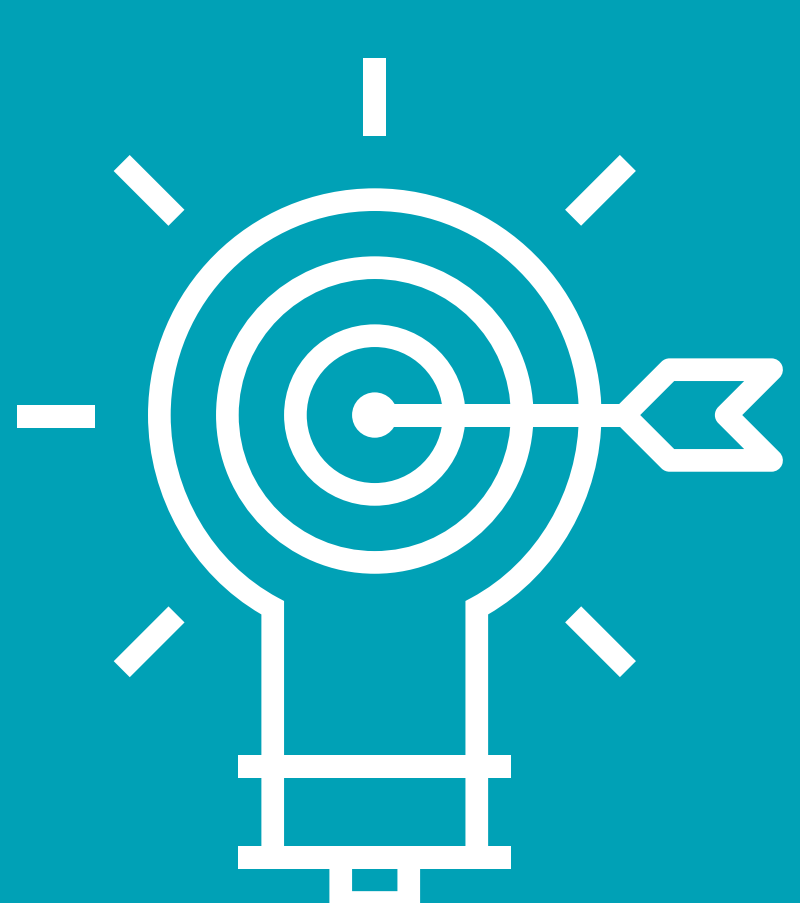
Mērķis:

**uzlabot sadarbību starp uzņēmējiem
un uzraugošajām iestādēm.**

“Konsultē vispirms” principi:



uz klientu vērsta valsts
uzraudzība un pakalpojumi



padomi uzņēmumiem, lai
sasniegtu atbilstību prasībām



riska novērtējumā balstīta
uzraudzības stratēģija